

M2*BIM

Portfolio

YPF | Dirección Edilicia

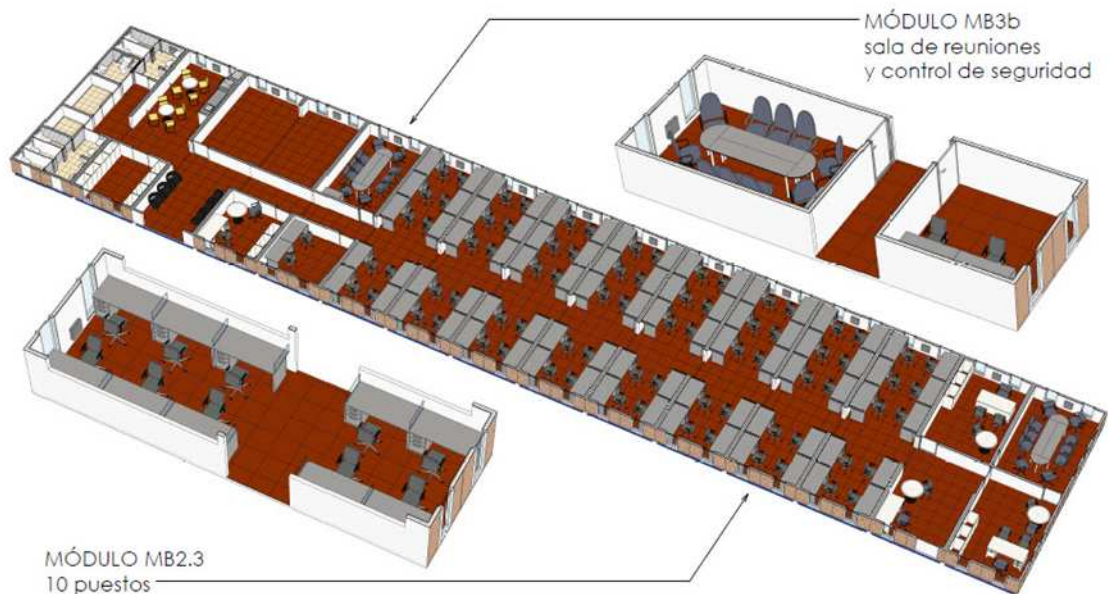
Proyecto: diseño y documentación del campamento para la explotación de Shale Gas en Vaca Muerta.

Servicio proporcionado por M2*BIM: capacitación y soporte en tecnología BIM para los profesionales del área de Dirección Edilicia. Desarrollo de los casos-piloto (módulos para campamento de explotación de Shale Gas) en los que se definirá la metodología de trabajo para la empresa. A través del BIM, YPF busca mayor versatilidad para la evaluación de alternativas de proyecto y una mejor calidad en las presentaciones (incluyendo planos, renders, animaciones de recorrido, imágenes de análisis energético, de vientos, asoleamiento, etc.).





Detalle sector oficinas A



Copijsud | Edificio administración

Proyecto: Modelado y animación de las reformas realizadas en las oficinas de Copijsud en la Ciudad Autónoma de Buenos Aires.

Servicio proporcionado por M2*BIM: Generación de modelo BIM, con el fin de poder lograr, de manera rápida y eficaz, una animación foto realista.



M2*BIM

M2*BIM fue contratado por Copijsud para realizar en un Modelo BIM, su sede central, con el objetivo de generar una presentación en video, mostrando el resultado de su proyecto de reforma.

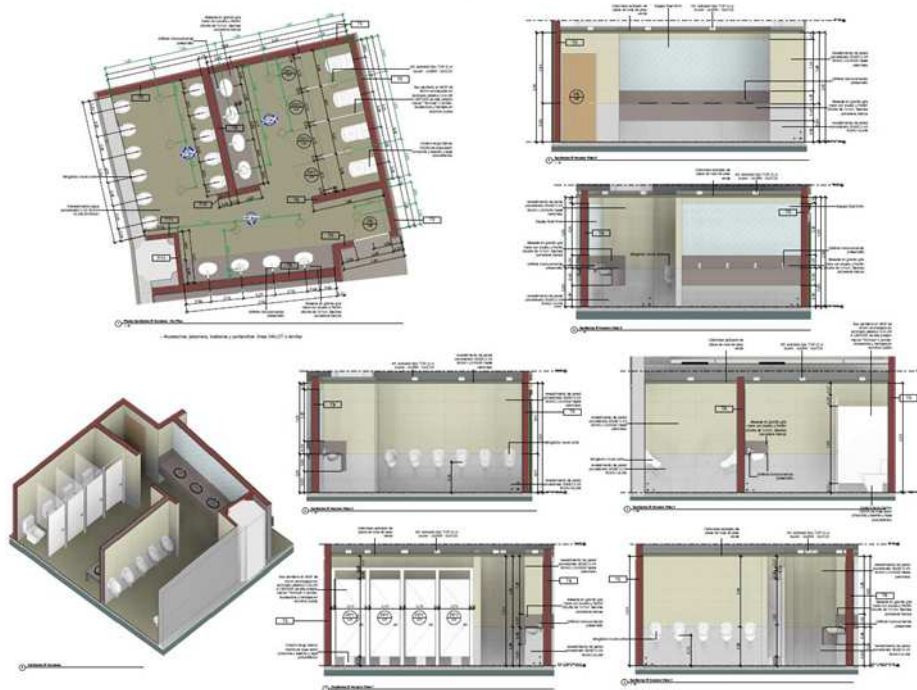
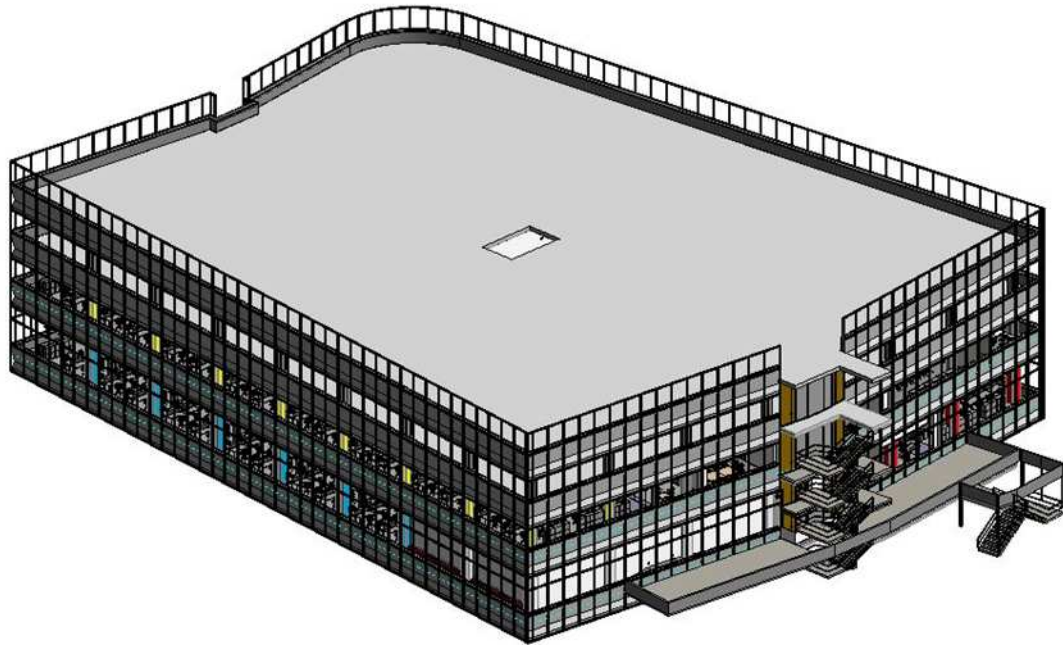
El trabajo consistió en el modelado BIM de la arquitectura; creación de familias, renders panorámicos 360° en puntos específicos y la implementación de Lumion para la producción rápida de una animación aprovechando el modelo BIM.



Rubinat | Oficinas Link

Proyecto: Nuevas oficinas de la red Link.

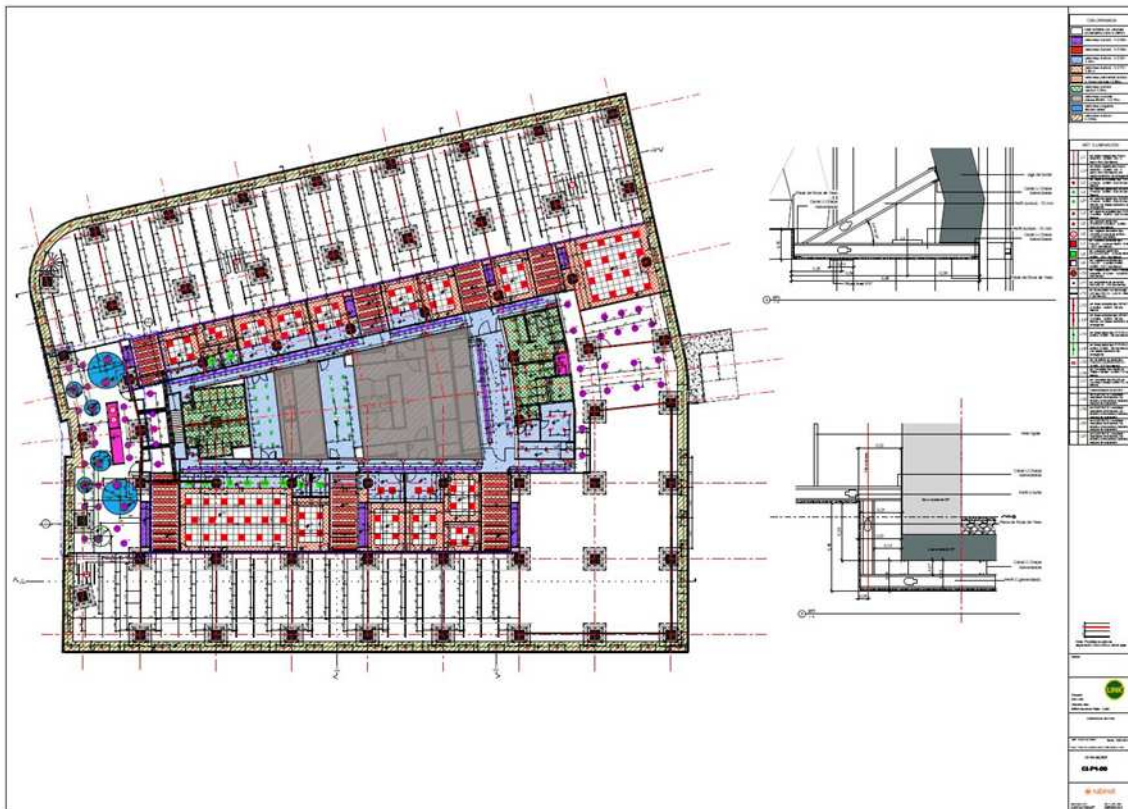
Servicio proporcionado por M2*BIM: Generación de modelo BIM para realizar la documentación ejecutiva del proyecto, con panorámicas 360, animaciones y renders, como complemento de las decisiones de diseño.



M2*BIM

M2*BIM fue contratado por el Estudio Rubinat, con el objetivo de realizar toda una documentación ejecutiva de su proyecto de oficinas para la red Link.

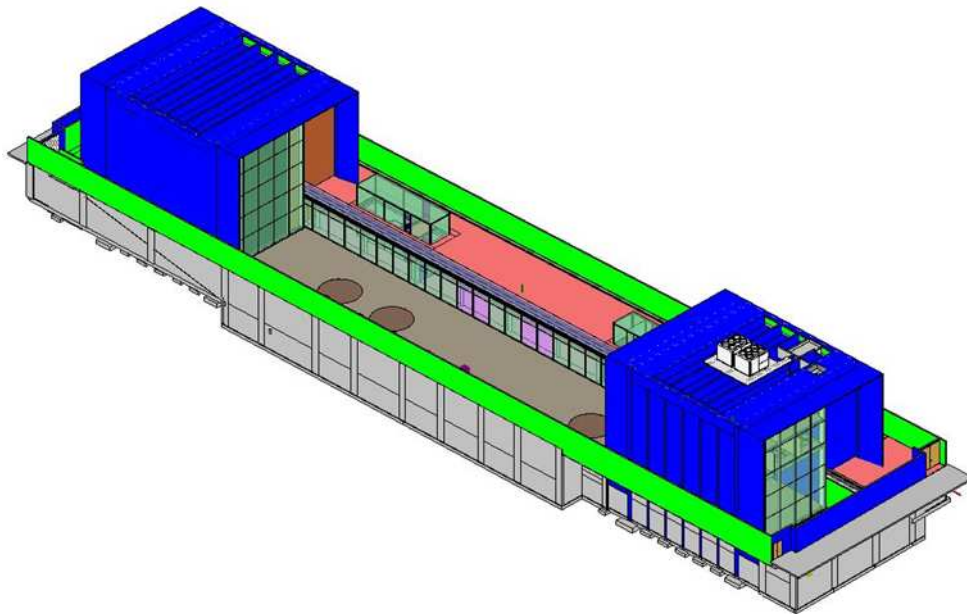
Las tareas realizadas fueron: generación del modelo BIM de toda la arquitectura en su totalidad, Interacción constante con los clientes por cambios de proyecto, realización de renders, cómputos y documentación ejecutiva a partir del



TGLT | Templo Sucre

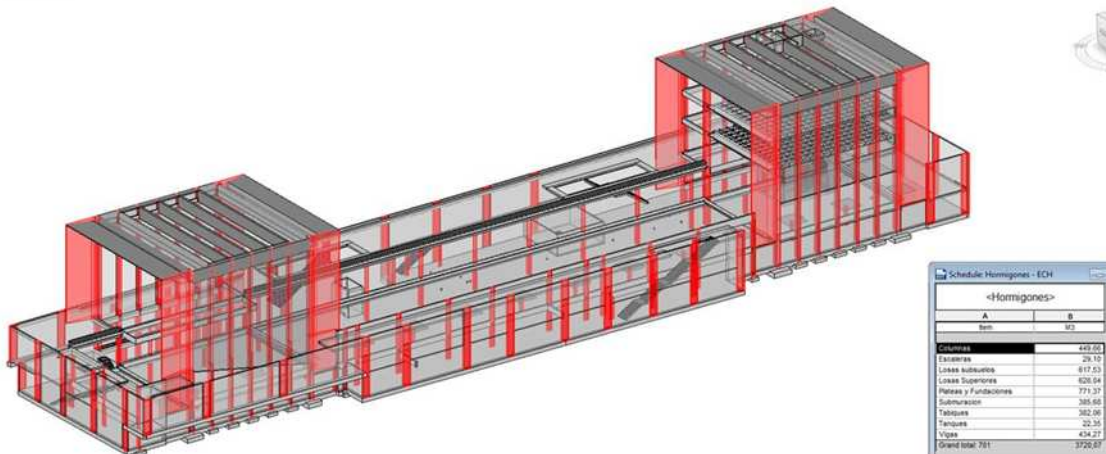
Proyecto: Templo Sucre, Localidad: Belgrano, Ciudad autónoma de Buenos Aires.

Servicio proporcionado por M2*BIM: generación del modelo BIM (Arquitectura, estructuras, instalaciones) para cómputo y coordinación de ingeniería, estudios de radiación solar, luminancia, túnel de viento, consumo energético y animación foto realista del proyecto finalizado.



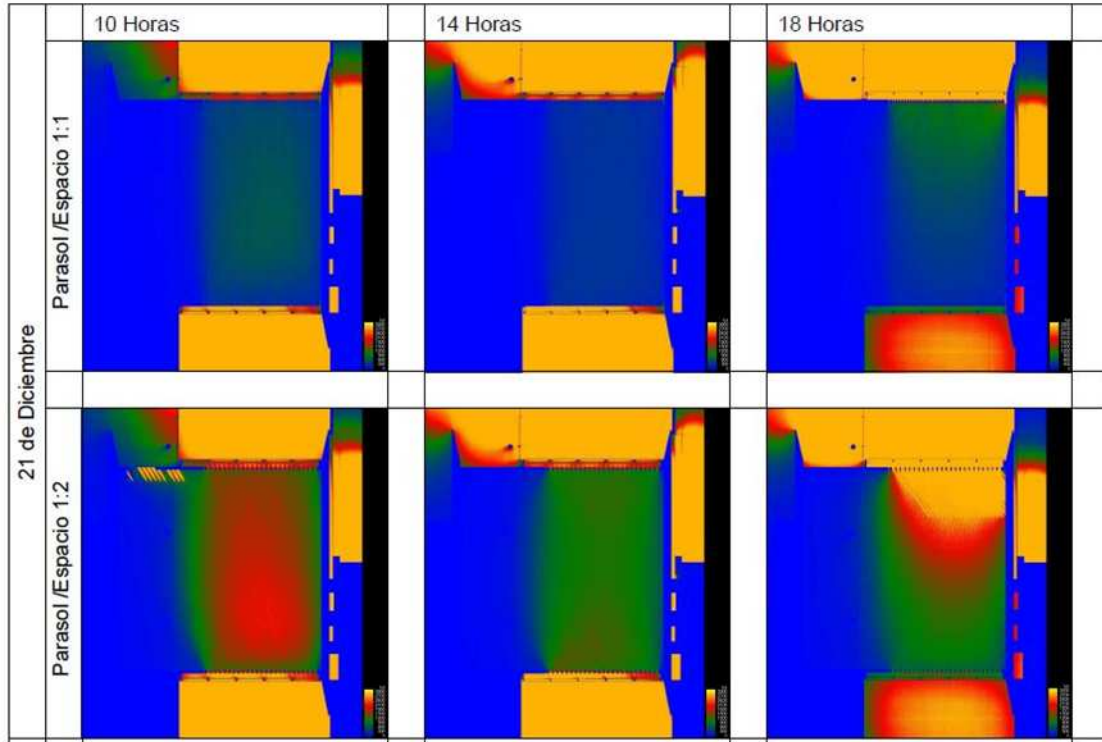
Temizado gráfico de cómputo de estructuras

1. Columnas



M2*BIM

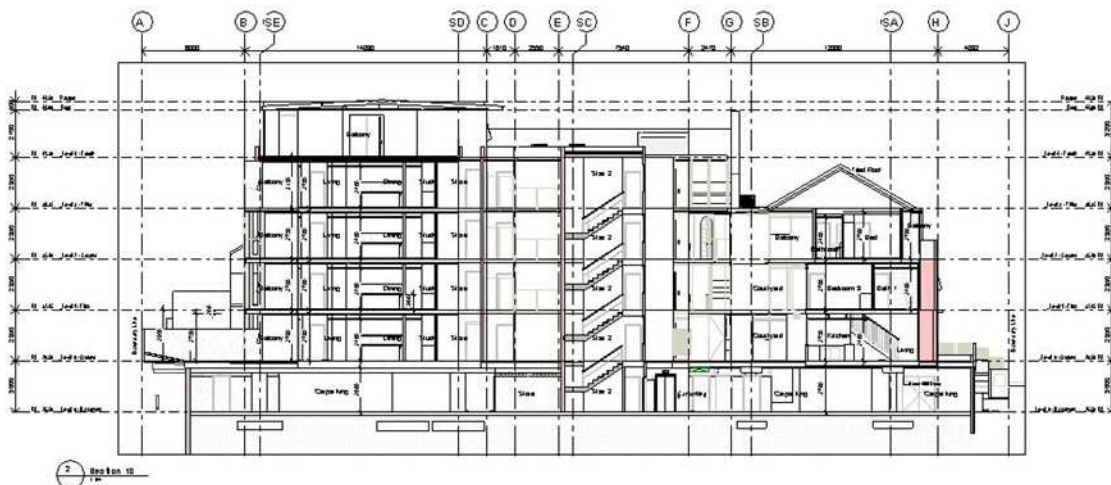
M2*BIM fue contratado por la empresa TGLT para implementar el uso del BIM con el fin de obtener cálculos rápidamente en su proyecto a través del modelo, sumando los estudios energéticos que le proporciona y una animación foto realista que genera con el mismo archivo.



ADD team | Australia.

Proyecto: complejo de viviendas de 4 plantas más subsuelo en Melbourne, Australia.

Servicio proporcionado por M2*BIM: generación del modelo

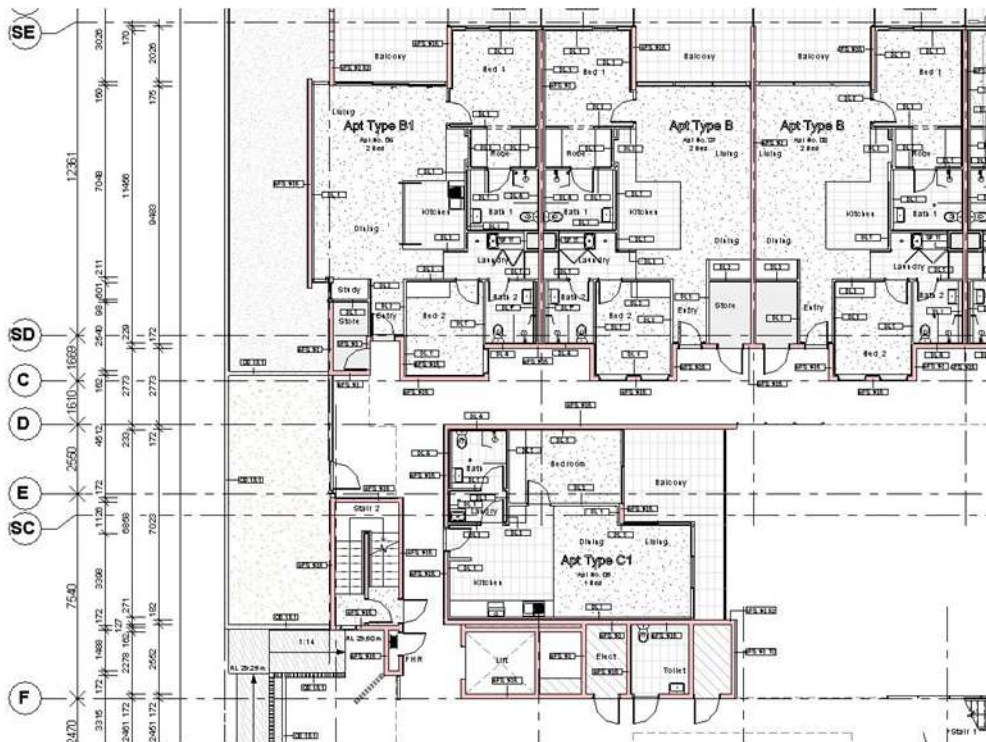


M2*BIM

M2*BIM fue contratado por ADD team Australia para realizar la documentación para licitación y presupuesto del proyecto St.Peter on Leonard.

El equipo de M2*BIM, aplicando su capacidad de adaptación a los códigos de edificación Australianos y a su lenguaje, desarrolló el trabajo apoyado en reuniones de coordinación y entregas diarias.

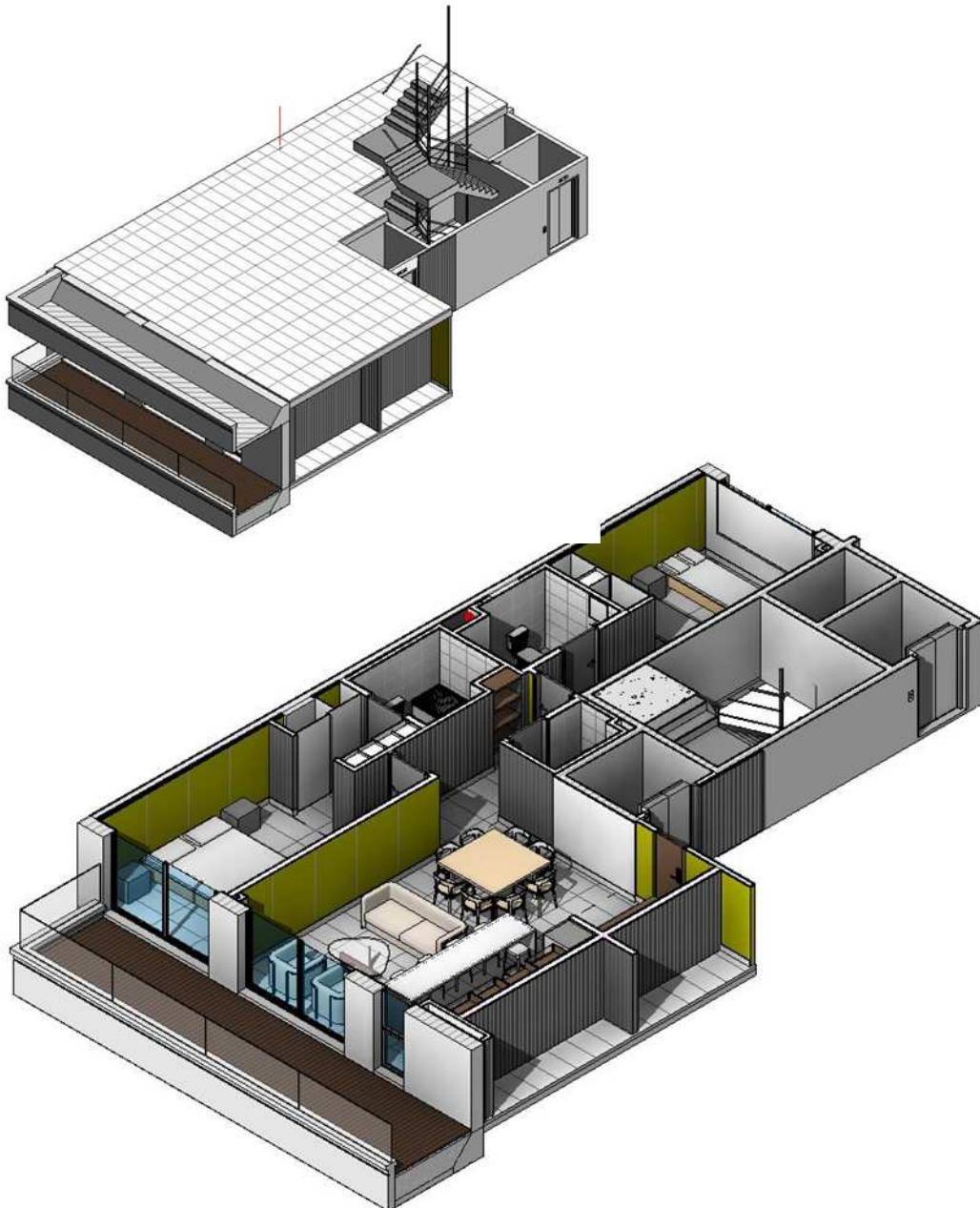
Las tareas realizadas fueron las siguientes: modelado BIM de la edificación (arquitectura), generación de una Documentación de Licitación, reuniones de coordinación y entregas diarias.



BW Group | Proyecto piloto

Proyecto: Implementación BIM

Servicio proporcionado por M2*BIM: Implementación en estudio que incluyó curso básico y avanzado de Revit arquitectura, espacio de practica individual y capacitación de BIM Manager, desarrollo de unidad funcional para verificación de funcionamiento



TGLT | Astor Núñez

Proyecto: torre de 30 pisos con deptos de 49 a 84 m² y 6 dúplex con terrazas. Locales comerciales. Área: 18.000 m². Ciudad Autónoma de Buenos Aires.

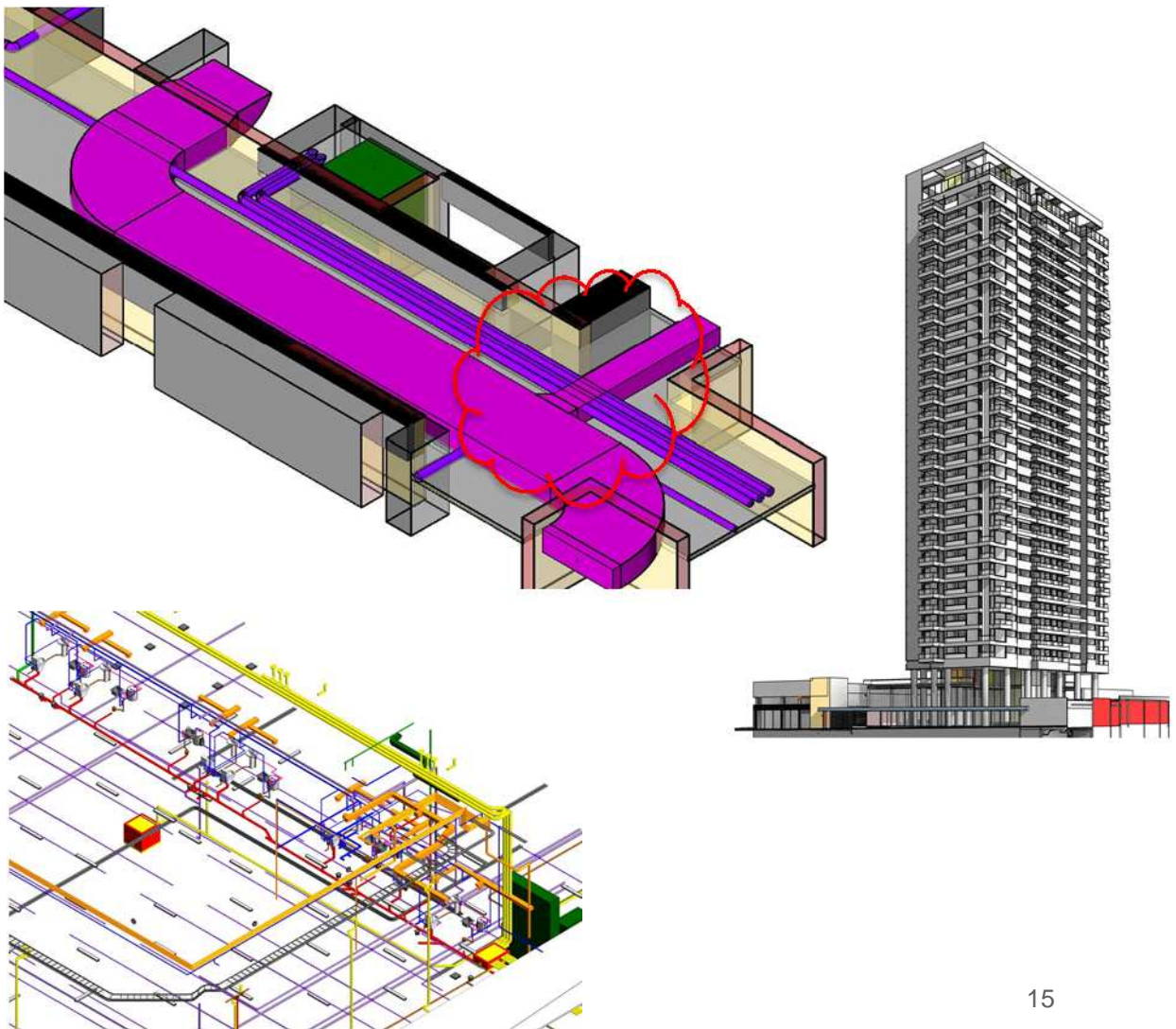
Servicio proporcionado por M2*BIM: generación del modelo BIM de todas las disciplinas para detección de interferencias, ingeniería de valor, cómputo métrico y modelo conforme a obra.



M2*BIM

TGLT contrató los servicios de Consultoría BIM de **M2*BIM & ENGworks** con el objetivo de agregar valor a su proyecto *Astor Nuñez* a partir de la implementación de esta nueva tecnología.

Las tareas realizadas fueron las siguientes: modelado BIM de la edificación (arquitectura, estructura, instalaciones); soporte para la generación de una Documentación de Licitación sin interferencias (arquitectura-estructura-instalaciones); soporte para las tareas de ingeniería de valor en obra; y generación de un Modelo “conforme a obra” apto para tareas de Operación y Mantenimiento (*Facilities Management*).



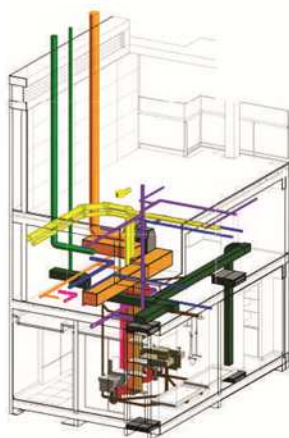
Hotel Howard Johnson & Torre Platinum

Proyecto: hotel de 59 suites, conjunto de viviendas, comercios, restaurant, spa & fitness, salones para eventos y pileta in-out. Área: 22.000 m2. Lomas de Zamora, Provincia de Buenos Aires.

Servicio proporcionado por M2*BIM: modelado BIM de todas las disciplinas, desarrollo de la documentación de licitación y documentación ejecutiva.



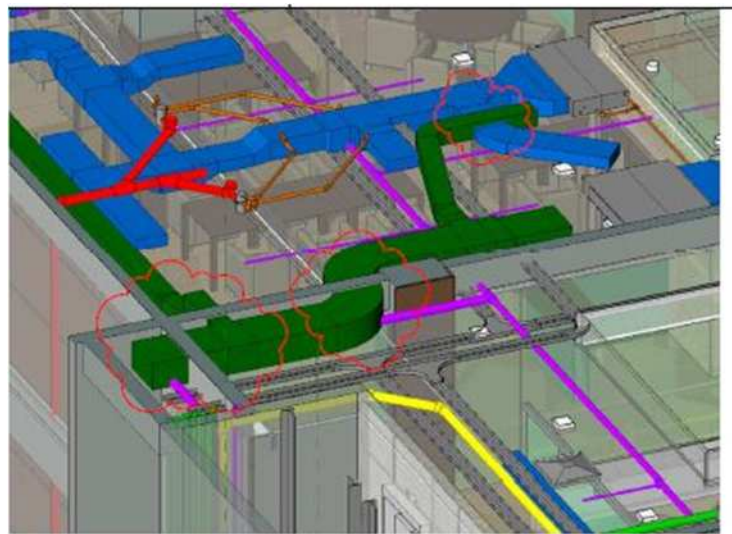
Materiales - Hormigón Armado Columnas			
Material	Nivel Inferior	Nivel Superior	Volumen M3
Hormigón Armado	1º SS	1º SS	0,19
Hormigón Armado	1º SS	Nivel 0 Ex	1,35
Hormigón Armado	1º SS	Nivel 3	5,64
1º SS 12			7,19
Hormigón Armado	2º SS	1º SS	0,71
2º SS 2			0,71
Hormigón Armado	3º SS	2º SS	0,86
Hormigón Armado	3º SS	Nivel 0 Ex	40,28
Hormigón Armado	3º SS	Nivel 0 PB	39,41
Hormigón Armado	3º SS	Nivel 0-EP	1,94
Hormigón Armado	3º SS	Nivel 1	176,45
Hormigón Armado	3º SS	Nivel 2	17,06
Hormigón Armado	3º SS	Nivel 3	11,01
Hormigón Armado	3º SS	Nivel 10	7,28
Hormigón Armado	3º SS	Nivel 11	43,26
Hormigón Armado	3º SS	Nivel 15	21,23
Hormigón Armado	3º SS	Nivel 23	59,34
3º SS 103			418,11
Hormigón Armado	Nivel 0 Ex	Nivel 1	20,06
Hormigón Armado	Nivel 0 Ex	Nivel 3	3,67
Nivel 0 Ex 11			23,73
Hormigón Armado	Nivel 0 PB	Nivel 1	16,15
Hormigón Armado	Nivel 0 PB	Nivel 9	4,73



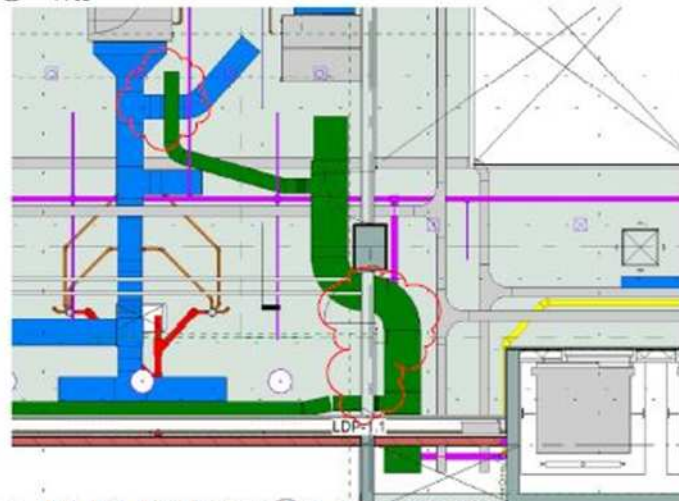
M2*BIM

M2*BIM fue contratado para realizar la documentación BIM de las *Torres Platinum + Howard Johnson Suites*, un desarrollo mixto de 27 pisos en Lomas de Zamora.

El resultado final fue una documentación ejecutiva consistente, que minimizó los errores de proyecto gracias a la detección y coordinación anticipada de interferencias sobre el Modelo 3D.



1 EP - IT1 - Interferencia viga - conductos
1:50



2 EP - IT1 - Interferencia viga - conductos planta
1:50

INTA | Gerencia de Infraestructura

Proyecto: Agencias experimentales. Argentina.

Servicio proporcionado por M2*BIM: incorporación de la tecnología BIM a las actividades de la Gerencia de Infraestructura en desarrollo de proyectos, elaboración de licitaciones de obras, presentación de planes de obras, etc.

INTA Instituto Nacional de Tecnología Agropecuaria

PROTOTIPO DE AGENCIA EXPERIMENTAL BAJO TECNOLOGÍA BIM
Con el enfoque en la eficiencia y la eficacia para la construcción, una nueva tecnología permitirá desarrollar ocho estaciones experimentales en el país, bajo el concepto de sustentabilidad.

"creemos necesaria la capacitación de los profesionales del área buscando procesos de gestión más acordes a nuestros tiempos"

La gerencia de infraestructura inició un proceso de implementación de la tecnología de Modelado de Información (BIM), que es la integración y asociatividad de toda la información escrita y cuantitativa necesaria en un modelo tridimensional. Revit es un software de diseño que permite adelantarse a la obra construida, proveyendo toda la información necesaria para su correcta concreción, analizando las interferencias con anterioridad y otorgando la posibilidad de tomar decisiones con antelación para eliminarlas.

En el marco de esta implementación se propone el desarrollo de ocho proyectos tipológicos de estaciones experimentales agropecuarias adaptables a todos los regiones del país.

M2*BIM fue contratado por el *Instituto Nacional de Tecnología Agropecuaria* para guiarlos en la implementación del BIM en sus proyectos y obras.

M2*BIM

Los principales objetivos eran: (1) lograr mayor eficiencia en el desarrollo de proyectos y licitaciones; (2) mejorar la calidad de los proyectos y el control de su calidad y costos; (3) actualizar la Gerencia de Infraestructura con tecnología de última generación, apuntando a enmarcar los proyectos bajo criterios de sustentabilidad; (4) y desarrollar con BIM una serie de proyectos tipológicos con su correspondiente documentación, como base para todos los proyectos de Agencias de Extensión del INTA.

M2*BIM brindó capacitación a los profesionales de la Gerencia de Infraestructura del INTA y, en paralelo, generó los Modelos BIM de nueve proyectos ejecutivos tipo de las Agencias de Extensión.



Villanueva e Hijos | Edificio “El Tribuno”

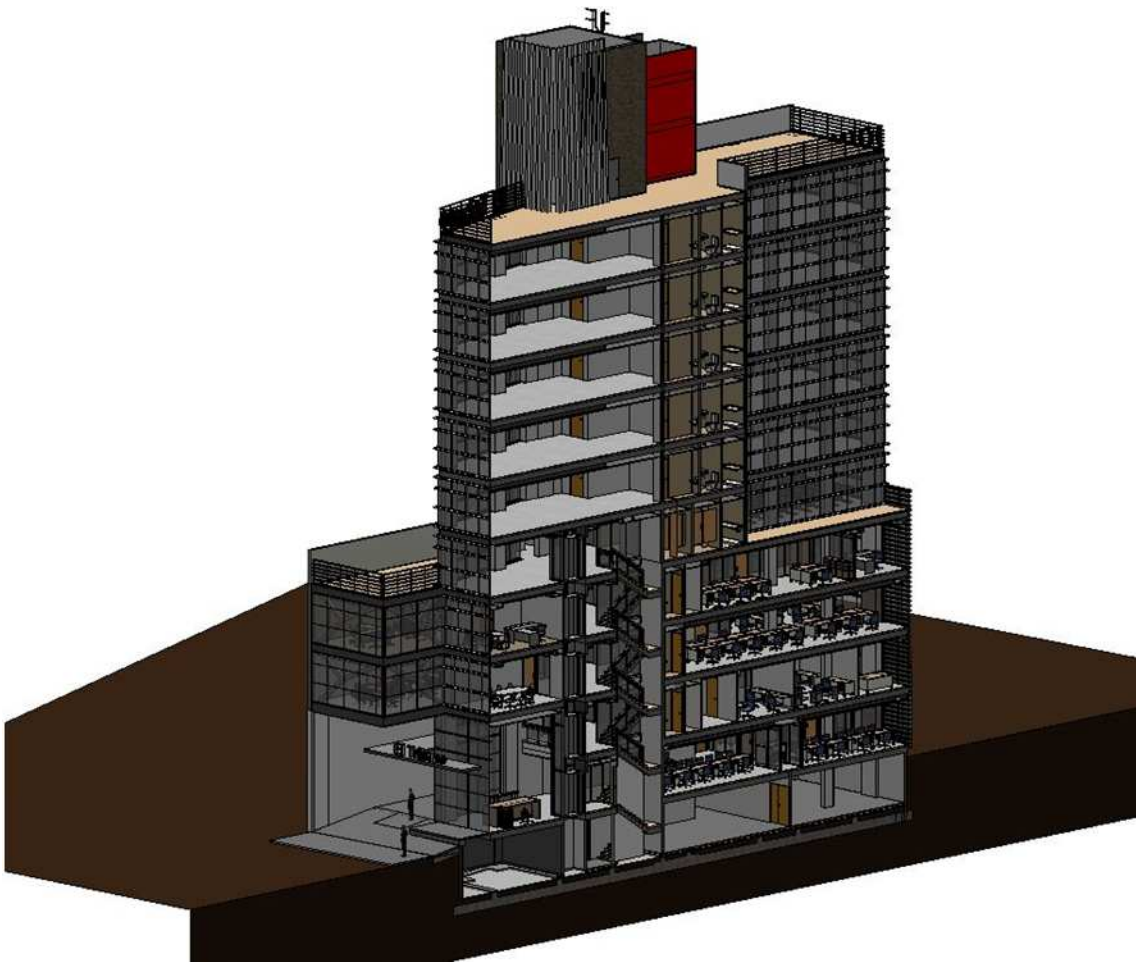
Proyecto: edificio en la ciudad de Jujuy para oficinas y sede del Diario “El Tribuno”.

Servicio proporcionado por M2*BIM: capacitación de los profesionales y consultoría para el desarrollo del proyecto con Tecnología BIM.



M2*BIM

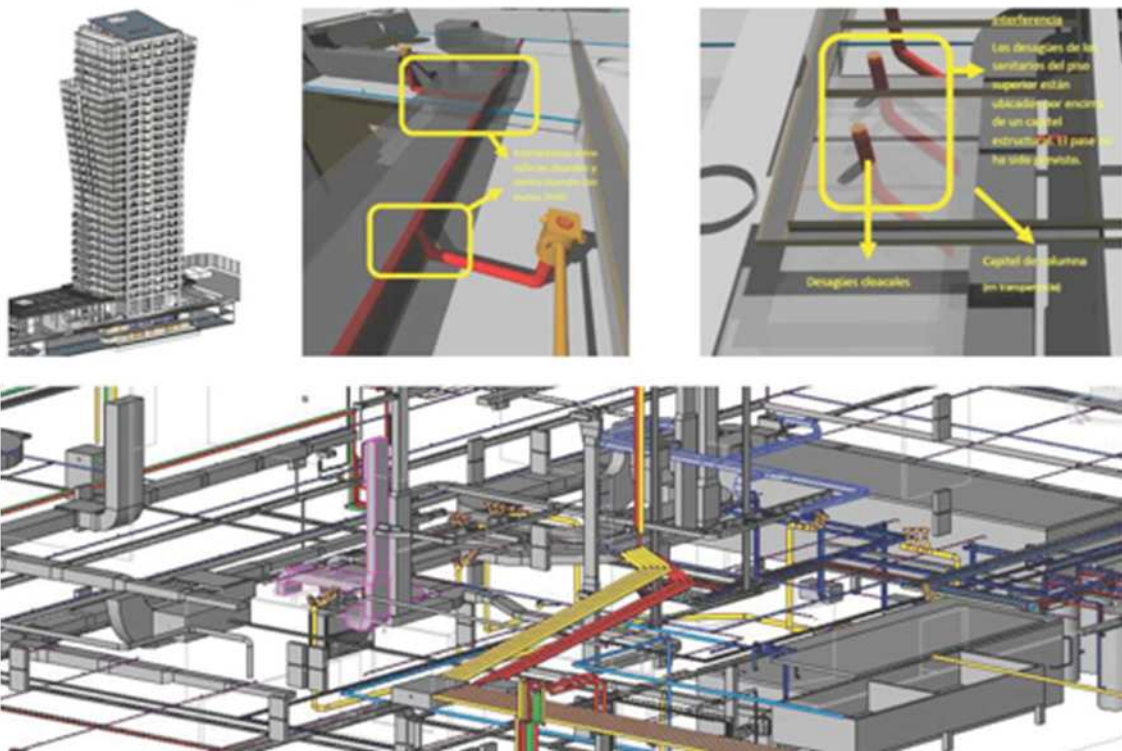
El servicio fue proporcionado con la modalidad *on line*, vía web. El consultor atiende las necesidades de los proyectistas, provee los recursos de desarrollo de familias, plantillas, procedimientos de trabajo requeridos, y asiste en la resolución de dificultades operativas.



TGLT | Forum Alcorta

Proyecto: dos torres y un conjunto de casas se disponen alrededor de un gran parque central en una manzana completa. Área: 13.000 m². Ciudad Autónoma de Buenos Aires, Argentina.

Servicio proporcionado por M2*BIM: detección de interferencias entre las diferentes disciplinas intervinientes en la obra y auditoría del modelo BIM.



M2*BIM

M2*BIM fue contratado por la desarrolladora TGLT para supervisar y potenciar la implementación la tecnología BIM en ciertos aspectos de su edificio Forum Alcorta.

Para ello se realizó una capacitación del equipo de Project Managers de la empresa.

Se trabajó asimismo en la auditoría del Modelo BIM generado por los profesionales a cargo del proyecto, elaborando informes con análisis de interferencias para su resolución a cargo de los mismos.

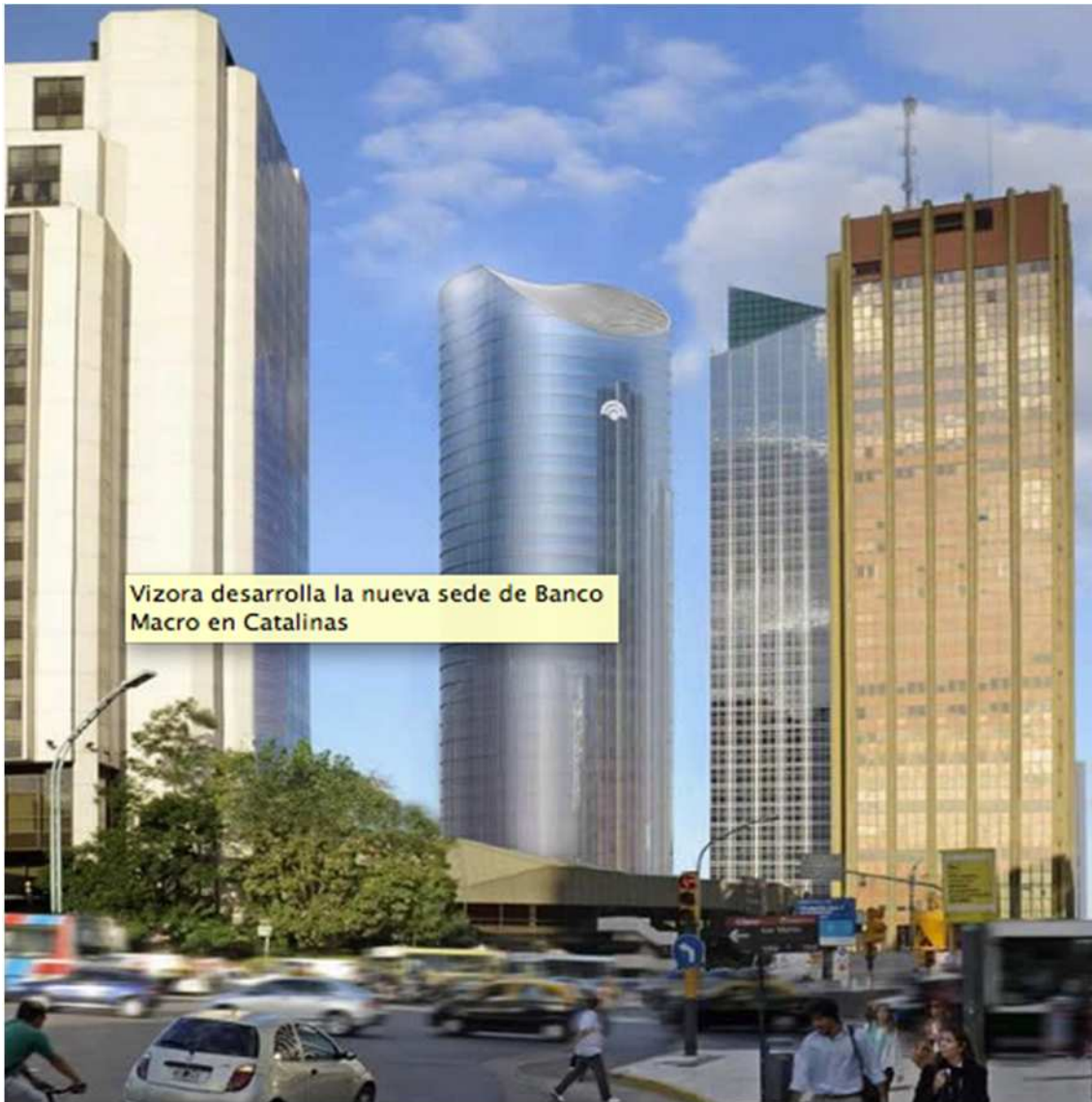
Por último, M2*BIM realizó el trabajo de modelado de cambios solicitados por los clientes en las unidades especiales, generando los cómputos, los presupuestos y los planos constructivos a partir del Modelo 3D.



Vizora | Banco Macro

Proyecto: torre de 28 pisos para la nueva Sede del Banco Macro, a cargo del Arq. Cesar Pelli. Área: 35.000 m². Catalinas, Ciudad Autónoma de Buenos Aires, Argentina.

Servicio proporcionado por M2*BIM: detección de interferencias en los subsuelos

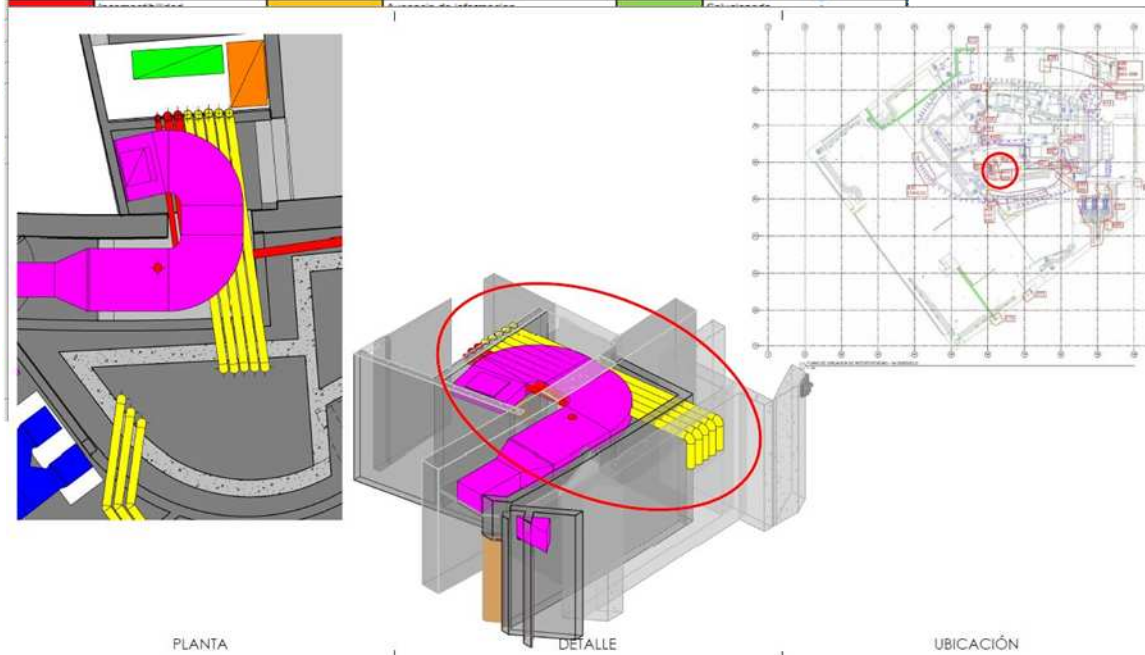


M2*BIM

M2*BIM fue contratado para realizar el Modelo BIM de la Torre Banco Macro con el objetivo de detectar las inconsistencias e interferencias en la Documentación para Licitación, incrementando así su calidad y reduciendo costos en la obra a ejecutar.

Por otra parte, M2*BIM asesoró a Vizora en la utilización del Modelo BIM como herramienta de seguimiento y control de obra, y como un activo a entregar al comitente para su incorporación al sistema YouBIM de gestión del Mantenimiento del Edificio.

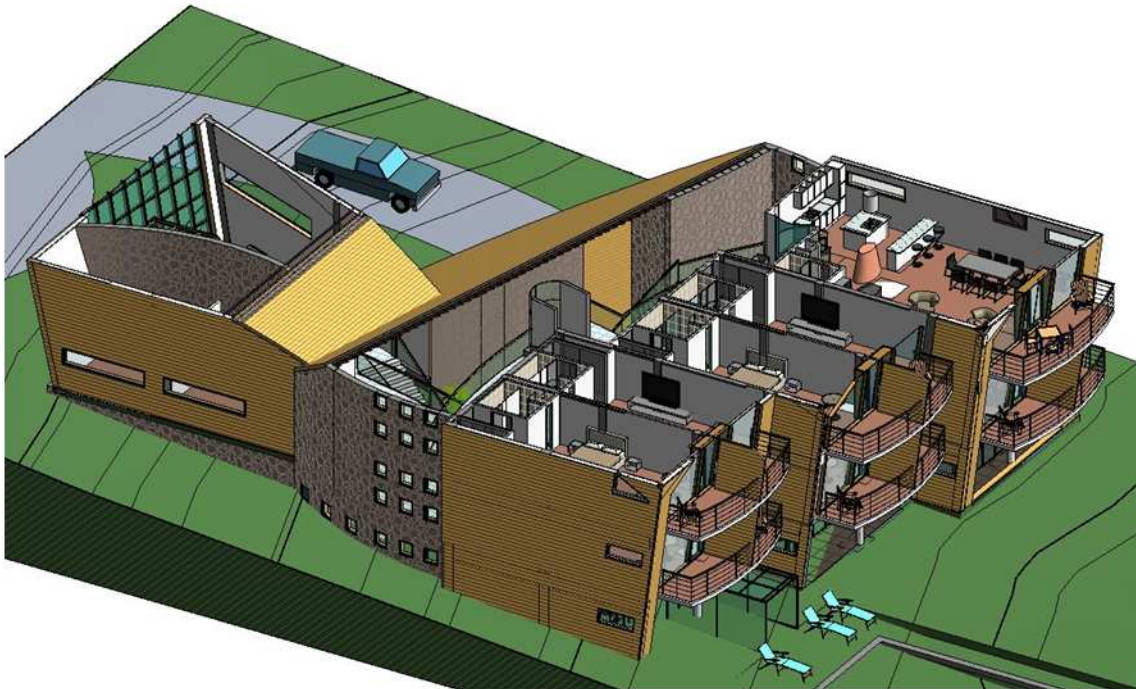
		REGISTRO DE DISCREPANCIAS N°01			
ARQUITECTURA vs ESTRUCTURAS					
PROYECTO: BANCO MACRO					
EMPRESA: BANCO MACRO					
Título: REGISTRO DE DISCREPANCIAS					
N° de Documento: 01					
N° de Revisión: 02					
Día de Emisión: 22/1/2013					
Autor / Responsable: Agustina Vexier / Federico Vicini - Gerente de Proyecto - ENG+M2					
Niveles: Subsuelos 1°, 2° y 3°					
ARCHIVO(S) UTILIZADO(S):					
Nombre(s)	Data Recibida	Autor	Formato		
TBM plantas SS PB EP 13 01 15.dwg	15/1/2013	GSA & Asociados	Cad		
TBM Cortes 13 01 14.dwg	15/1/2013	GSA & Asociados	Cad		
TBM_HE_01_FUND_ID.dwg	15/1/2013	Alberto H. Feinstein S.A.	Cad		
TBM_HE_02_S3SS_RE.dwg	15/1/2013	Alberto H. Feinstein S.A.	Cad		
TBM_HE_03_S2SS_RE.dwg	15/1/2013	Alberto H. Feinstein S.A.	Cad		
TBM_HE_04_S1SS_RE.dwg	15/1/2013	Alberto H. Feinstein S.A.	Cad		



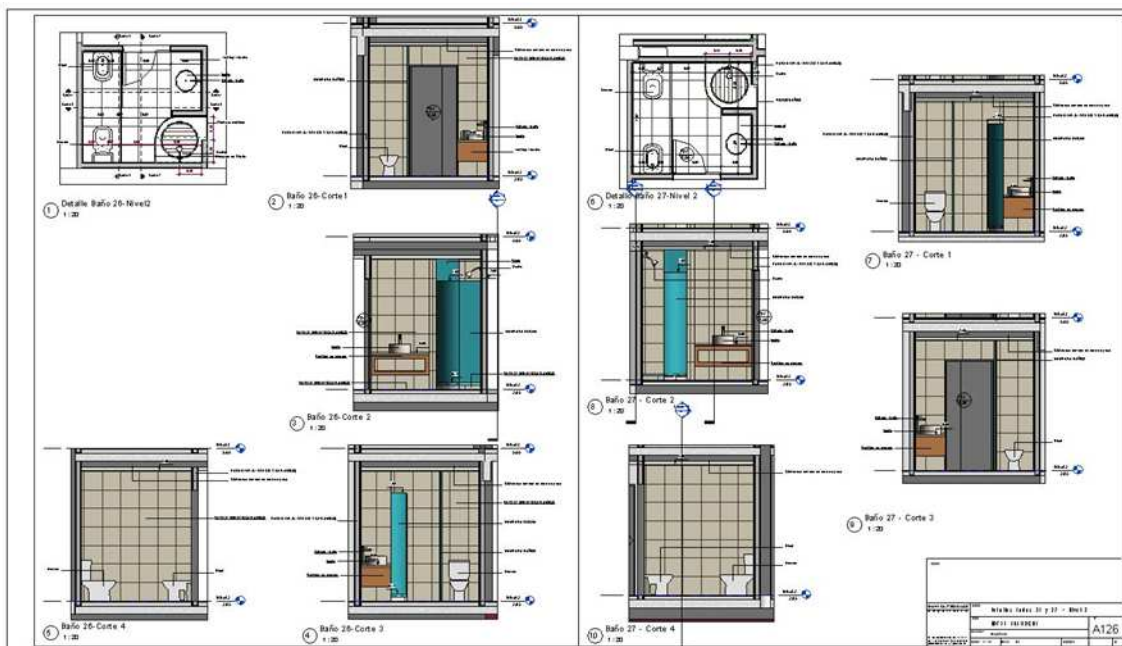
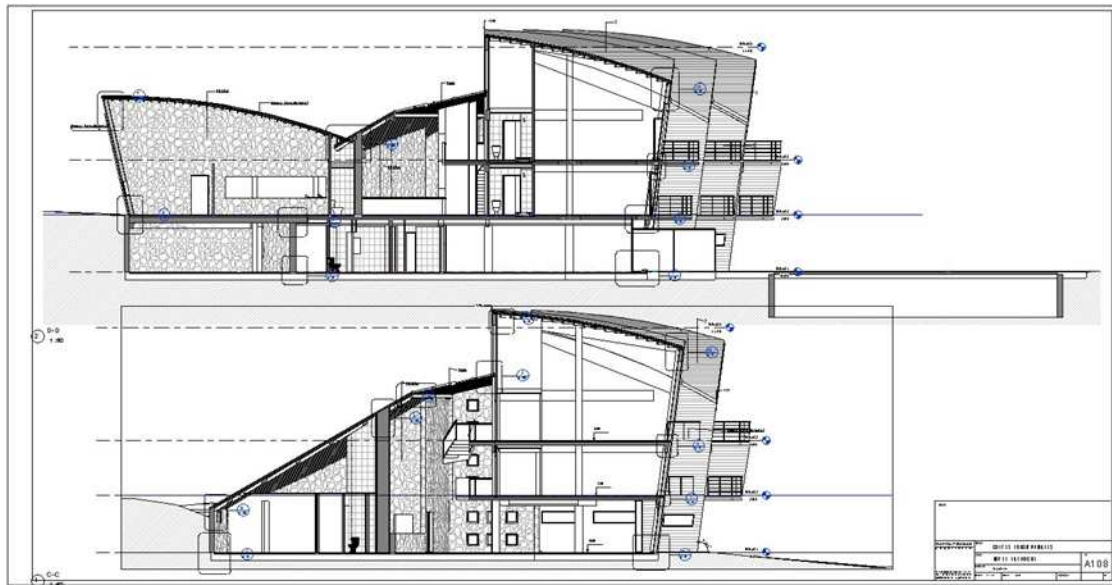
Arq. Daniel Preizler | Hotel en Bariloche

Proyecto: Hotel boutique. Bariloche.

Servicio proporcionado por M2*BIM: el Estudio contrató a un profesional formado por M2*BIM para desarrollar la documentación del proyecto elaborado en Revit por el proyectista.



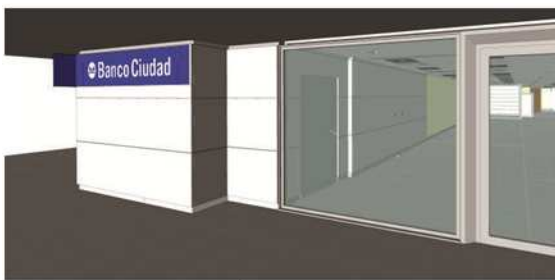
El trabajo se realizó con la asistencia del servicio de consultoría a distancia, vía web, para consultas, elaboración de familias y demás procedimientos necesarios para llevar adelante el trabajo de forma exitosa.



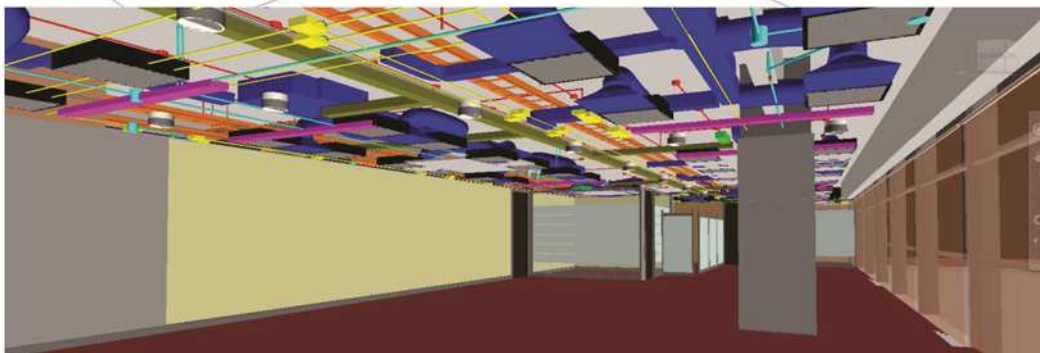
Banco Ciudad | Sucursal 41

Proyecto: Remodelación de la sucursal n°41 del Banco ciudad. Área: 647 m2. Mataderos, CABA, Argentina.

Servicio proporcionado por M2*BIM: soporte de modelado de arquitectura, modelado de instalaciones y detección de interferencias. La contratación buscó implementar paulatinamente esta nueva plataforma tecnológica en la Gerencia de Obras y Mantenimiento del Banco. Se verificó el potencial de esta herramienta para mejorar la calidad del trabajo, así como para avanzar hacia la estandarización de los procesos.



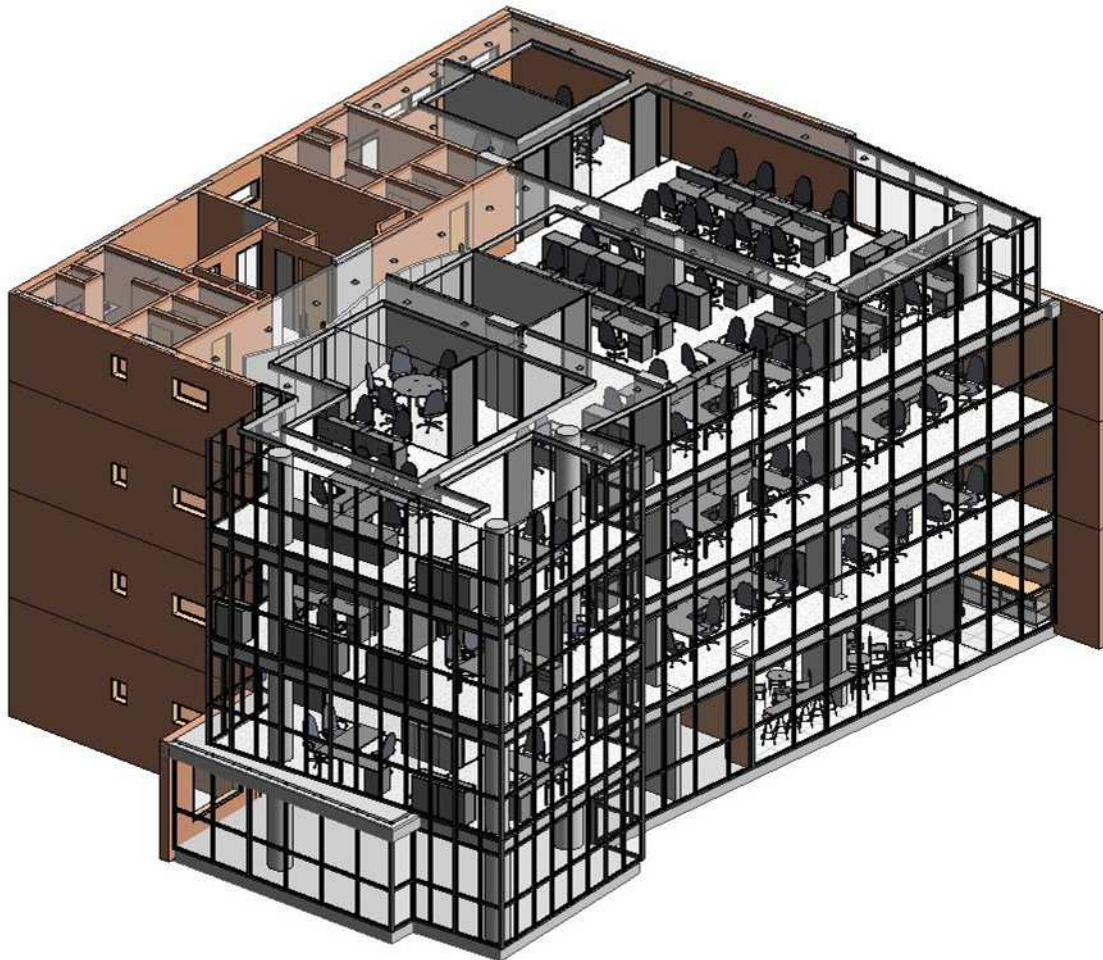
N°	Nombre	Aislaciones 1	Aislaciones 2	Aislaciones 3	Aislaciones 4	Aislaciones 5	Carpetas	Chlorozas
PA01	ESQUEMA 2D 400							17
PA02	BOCINA 200	400						17
PA03	ESQUEMA 2D CABLES	400					40	18
PA04	INSTALACIONES CABLES	400						18
PA05	INSTALACIONES CABLES	400						18
PA06	INSTALACIONES CABLES	400						18
PA07	INSTALACIONES CABLES	400						18
PA08	INSTALACIONES CABLES	400						18
PA09	INSTALACIONES CABLES	400						18
PA10	INSTALACIONES CABLES	400						18
PA11	INSTALACIONES CABLES	400						18
PA12	INSTALACIONES CABLES	400						18
PA13	INSTALACIONES CABLES	400						18
PA14	INSTALACIONES CABLES	400						18
PA15	INSTALACIONES CABLES	400						18
PA16	INSTALACIONES CABLES	400						18
PA17	INSTALACIONES CABLES	400						18
PA18	INSTALACIONES CABLES	400						18
PA19	INSTALACIONES CABLES	400						18
PA20	INSTALACIONES CABLES	400						18
PA21	INSTALACIONES CABLES	400						18
PA22	INSTALACIONES CABLES	400						18
PA23	INSTALACIONES CABLES	400						18
PA24	INSTALACIONES CABLES	400						18
PA25	INSTALACIONES CABLES	400						18
PA26	INSTALACIONES CABLES	400						18
PA27	INSTALACIONES CABLES	400						18
PA28	INSTALACIONES CABLES	400						18
PA29	INSTALACIONES CABLES	400						18
PA30	INSTALACIONES CABLES	400						18
PA31	INSTALACIONES CABLES	400						18
PA32	INSTALACIONES CABLES	400						18
PA33	INSTALACIONES CABLES	400						18
PA34	INSTALACIONES CABLES	400						18
PA35	INSTALACIONES CABLES	400						18
PA36	INSTALACIONES CABLES	400						18
PA37	INSTALACIONES CABLES	400						18
PA38	INSTALACIONES CABLES	400						18
PA39	INSTALACIONES CABLES	400						18
PA40	INSTALACIONES CABLES	400						18
PA41	INSTALACIONES CABLES	400						18
PA42	INSTALACIONES CABLES	400						18
PA43	INSTALACIONES CABLES	400						18
PA44	INSTALACIONES CABLES	400						18
PA45	INSTALACIONES CABLES	400						18
PA46	INSTALACIONES CABLES	400						18
PA47	INSTALACIONES CABLES	400						18
PA48	INSTALACIONES CABLES	400						18
PA49	INSTALACIONES CABLES	400						18
PA50	INSTALACIONES CABLES	400						18
PA51	INSTALACIONES CABLES	400						18
PA52	INSTALACIONES CABLES	400						18
PA53	INSTALACIONES CABLES	400						18
PA54	INSTALACIONES CABLES	400						18
PA55	INSTALACIONES CABLES	400						18
PA56	INSTALACIONES CABLES	400						18
PA57	INSTALACIONES CABLES	400						18
PA58	INSTALACIONES CABLES	400						18
PA59	INSTALACIONES CABLES	400						18
PA60	INSTALACIONES CABLES	400						18
PA61	INSTALACIONES CABLES	400						18
PA62	INSTALACIONES CABLES	400						18
PA63	INSTALACIONES CABLES	400						18
PA64	INSTALACIONES CABLES	400						18
PA65	INSTALACIONES CABLES	400						18
PA66	INSTALACIONES CABLES	400						18
PA67	INSTALACIONES CABLES	400						18
PA68	INSTALACIONES CABLES	400						18
PA69	INSTALACIONES CABLES	400						18
PA70	INSTALACIONES CABLES	400						18
PA71	INSTALACIONES CABLES	400						18
PA72	INSTALACIONES CABLES	400						18
PA73	INSTALACIONES CABLES	400						18
PA74	INSTALACIONES CABLES	400						18
PA75	INSTALACIONES CABLES	400						18
PA76	INSTALACIONES CABLES	400						18
PA77	INSTALACIONES CABLES	400						18
PA78	INSTALACIONES CABLES	400						18
PA79	INSTALACIONES CABLES	400						18
PA80	INSTALACIONES CABLES	400						18
PA81	INSTALACIONES CABLES	400						18
PA82	INSTALACIONES CABLES	400						18
PA83	INSTALACIONES CABLES	400						18
PA84	INSTALACIONES CABLES	400						18
PA85	INSTALACIONES CABLES	400						18
PA86	INSTALACIONES CABLES	400						18
PA87	INSTALACIONES CABLES	400						18
PA88	INSTALACIONES CABLES	400						18
PA89	INSTALACIONES CABLES	400						18
PA90	INSTALACIONES CABLES	400						18
PA91	INSTALACIONES CABLES	400						18
PA92	INSTALACIONES CABLES	400						18
PA93	INSTALACIONES CABLES	400						18
PA94	INSTALACIONES CABLES	400						18
PA95	INSTALACIONES CABLES	400						18
PA96	INSTALACIONES CABLES	400						18
PA97	INSTALACIONES CABLES	400						18
PA98	INSTALACIONES CABLES	400						18
PA99	INSTALACIONES CABLES	400						18
PA100	INSTALACIONES CABLES	400						18
TOTAL	PROYECTO DE RECONSTRUCCION							18



Neumann & Kohn | Oficinas PWC

Proyecto: remodelación de oficinas de la empresa de consultoría PWC

Servicios proporcionados por M2*BIM: se realizó la capacitación del equipo de proyecto del Estudio y de los socios. La asistencia en el desarrollo del proyecto se concentró en las herramientas para presentación de proyecto y documentación.



COPIJSUD | Argentina

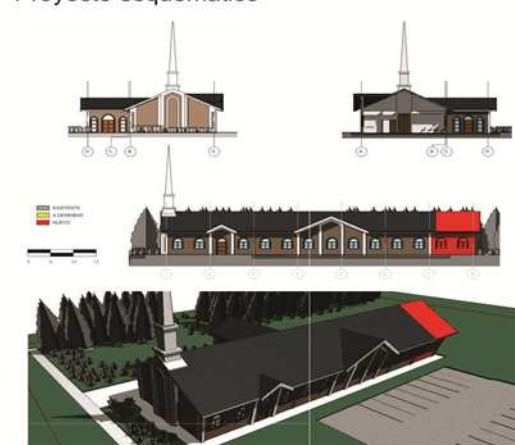
Proyecto: Plan anual de obras en las construcciones pertenecientes al Cliente. Área promedio: 500m² (42 unidades). Repartidas en toda la Argentina.

Servicios proporcionados por M2*BIM: desarrollo de proyecto esquemático para visualización de diferencias entre el relevamiento existente y las propuestas de ampliación. Modelado y documentación de 42 Iglesias en base a la plantilla del “proyecto esquemático”.

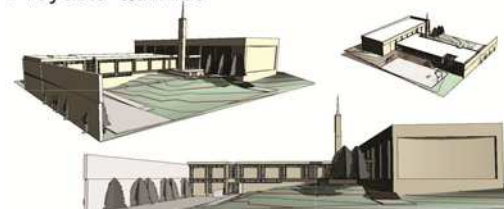
EXISTENTE
Proyecto esquemático



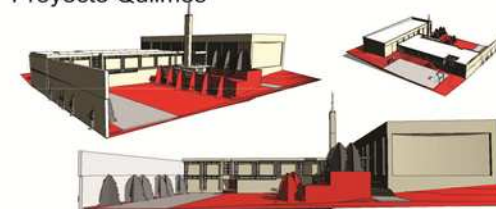
PROPUESTA
Proyecto esquemático



EXISTENTE
Proyecto Quilmes



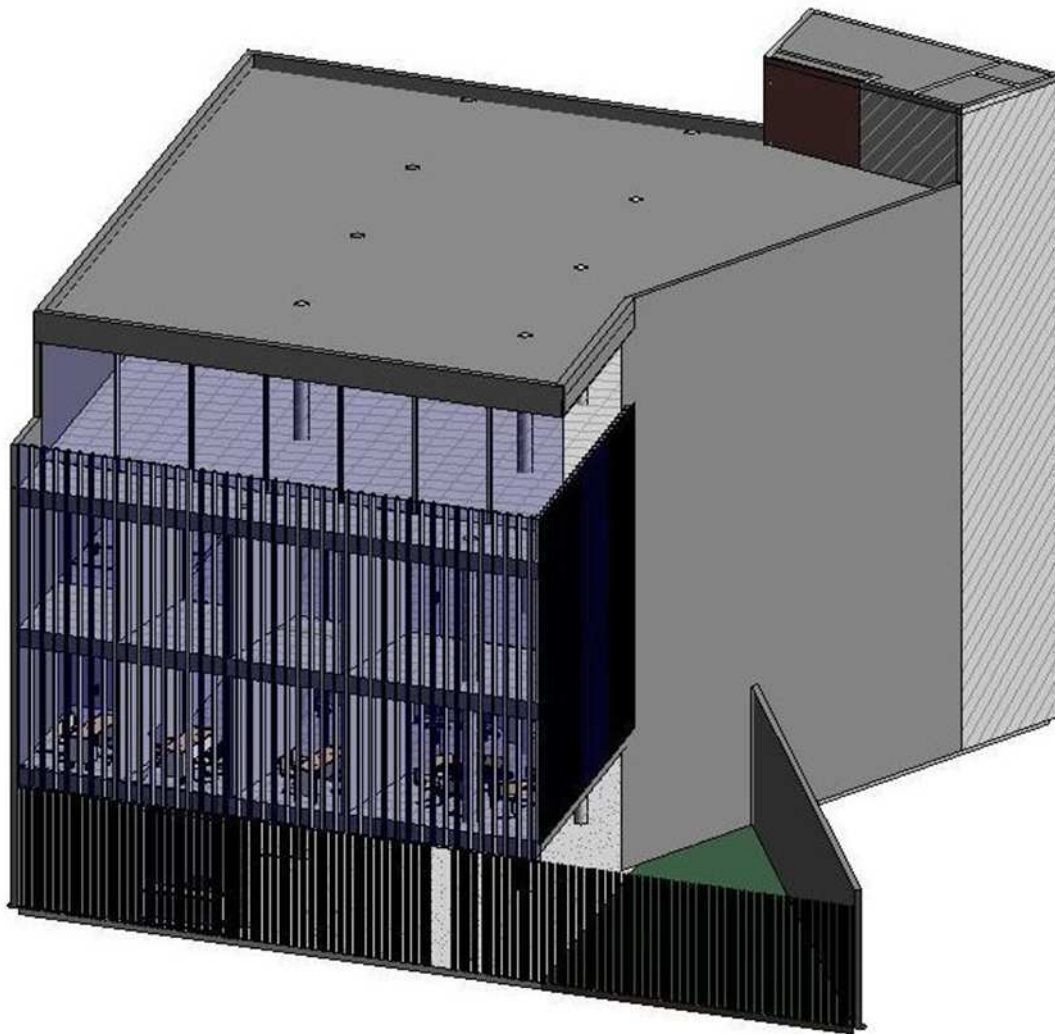
PROPUESTA
Proyecto Quilmes



Bricons S.A. | Edificio Rondeau

Proyecto: Implementación BIM

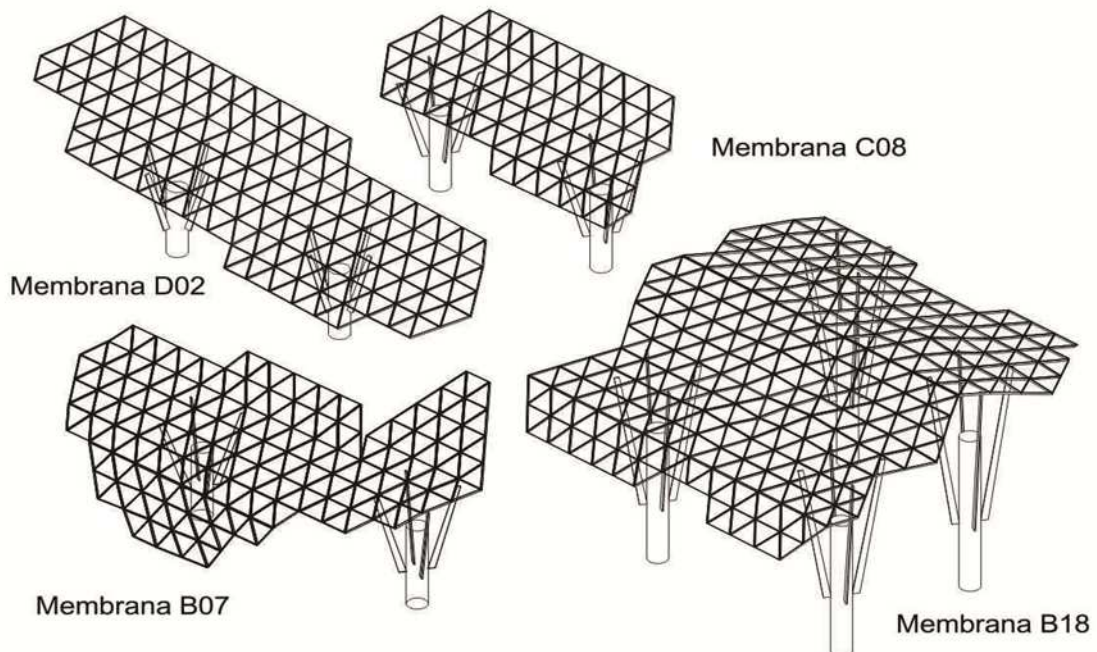
Servicio proporcionado por M2*BIM: Implementación de BIM en la Oficina de Proyectos que incluyó curso básico y avanzado de Revit arquitectura, espacio de práctica y desarrollo de plantilla y componentes para documentaciones.



R. Izquierdo | Artmaria

Proyecto: semicubierta de acceso a conjunto de viviendas en forma de membranas de geometrías complejas. Alcance: 48 membranas. Buenos Aires, Argentina.

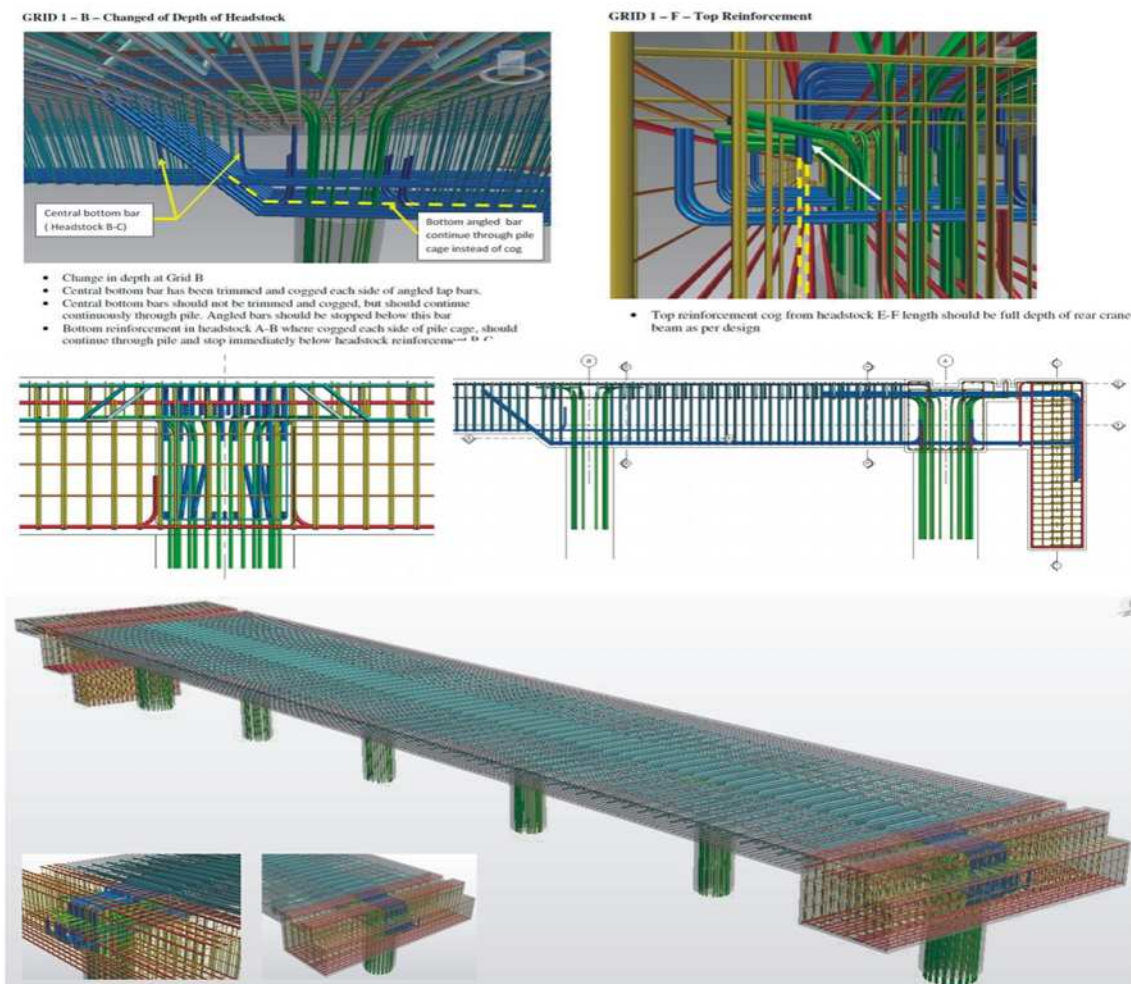
Servicios proporcionados por M2*BIM: modelado, detección de interferencias y documentación de 48 membranas con tecnología BIM.



Puerto de La Plata | Terminal Multipropósito

Proyecto: muelle de la terminal multipropósito. Área: 30.000 m2. La Plata, Buenos Aires, Argentina.

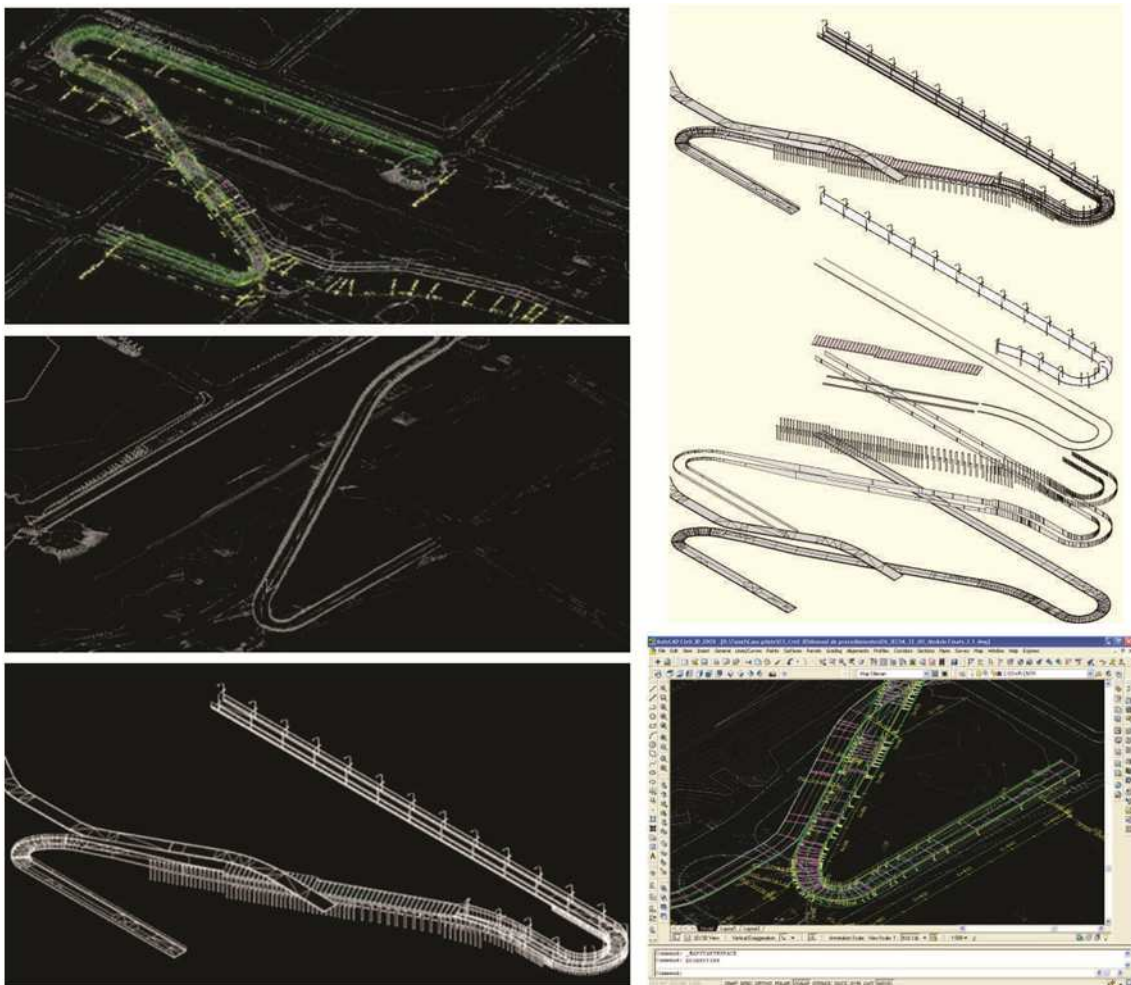
Servicios proporcionados por M2*BIM: modelado y documentación de la sección tipo del muelle, análisis y detección de interferencias, análisis de constructibilidad, cómputo y planillas de doblado de barras.



IECSA | Pasos bajo nivel

Proyecto: 20 pasos bajo nivel. Argentina.

Servicios proporcionados por M2*BIM: análisis, coordinación y generación de documentación para el desarrollo del manual de procedimientos para la implementación de la tecnología BIM en la construcción de pasos bajo nivel con una misma metodología constructiva.

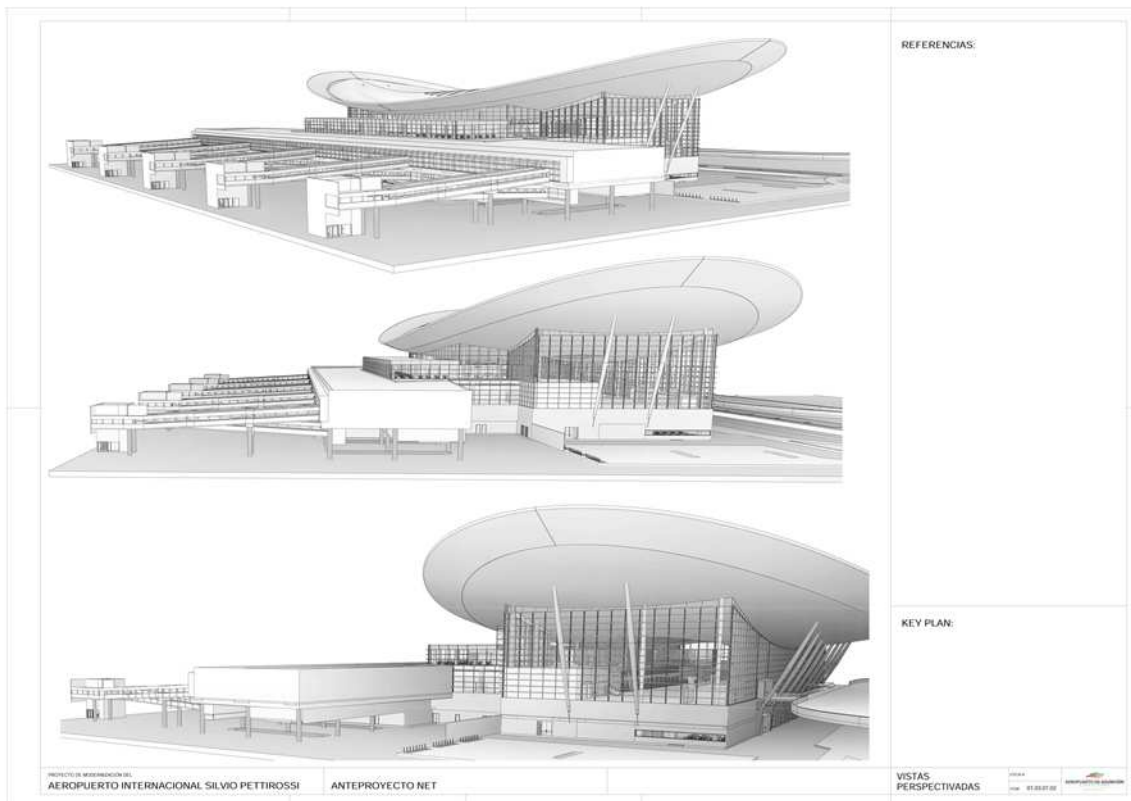


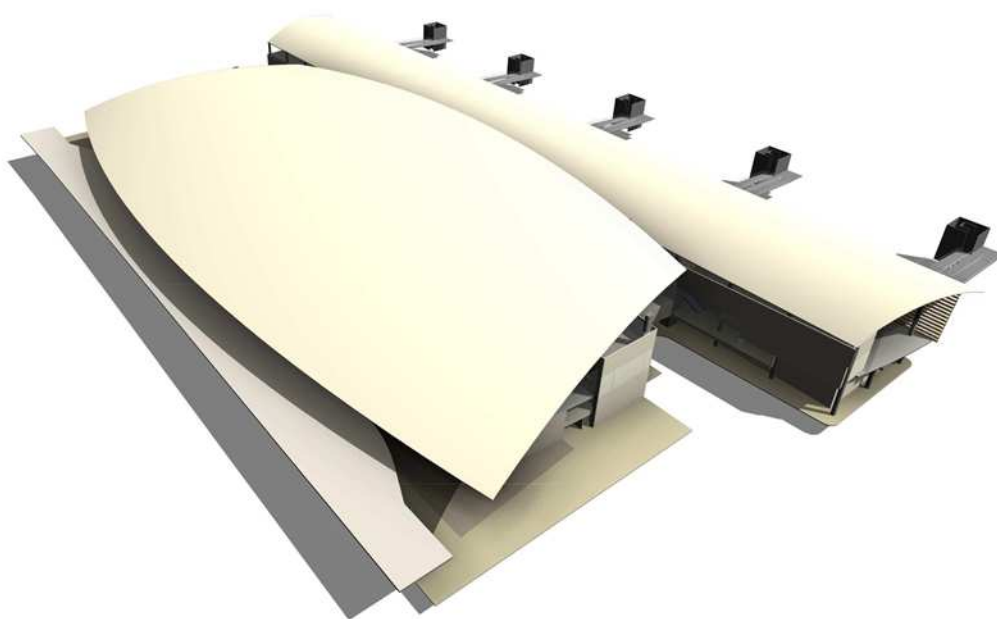
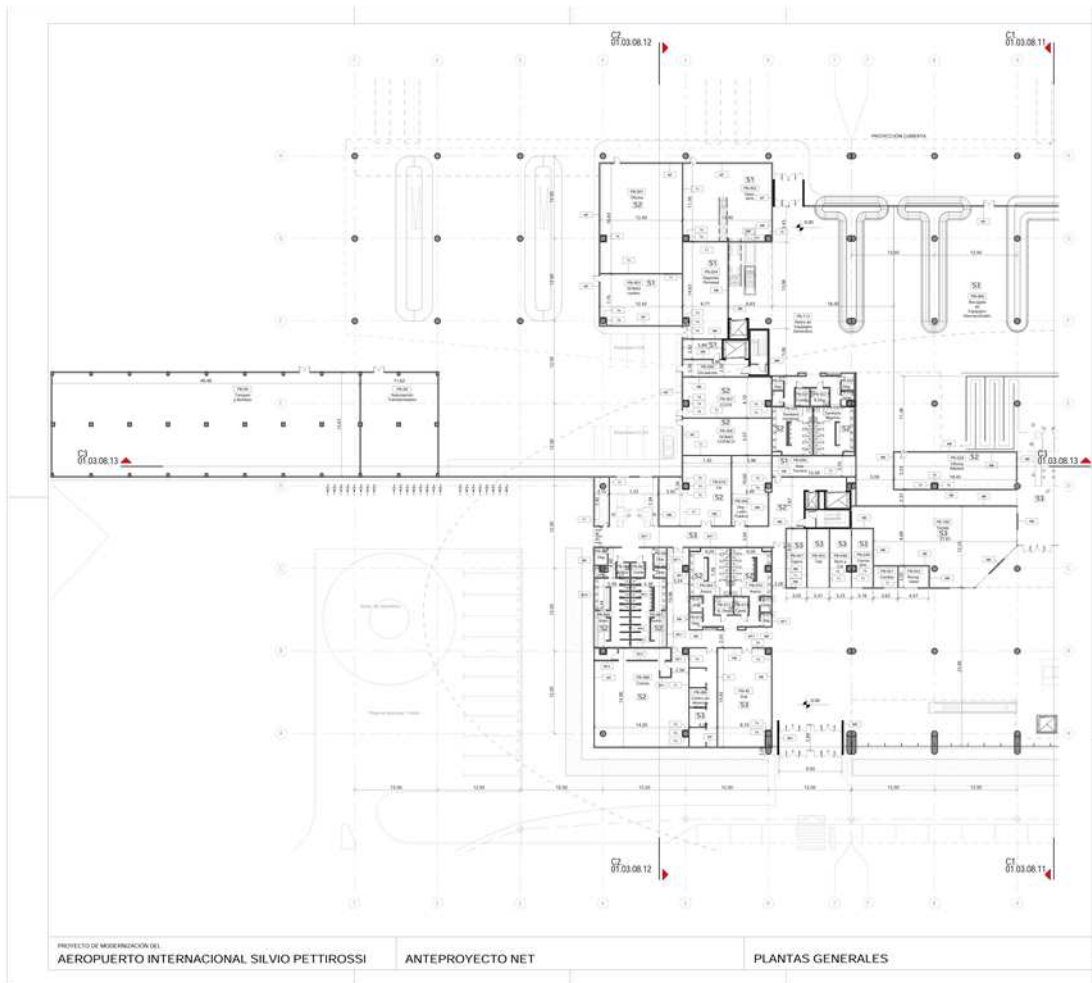
Se verificó la capacidad paramétrica del Modelo BIM – utilizando Civil 3D y Revit – para adecuarse con mayor flexibilidad a los frecuentes cambios que surgen en este tipo de obras, reduciendo costos y tiempos de documentación.

Estudio ESARQ | Aeropuerto Asunción

Proyecto: desarrollo de documentación para Licitación del nuevo Aeropuerto Internacional de Asunción, Paraguay.

Servicio proporcionado por M2*BIM: Modelo BIM y documentación de la Licitación.

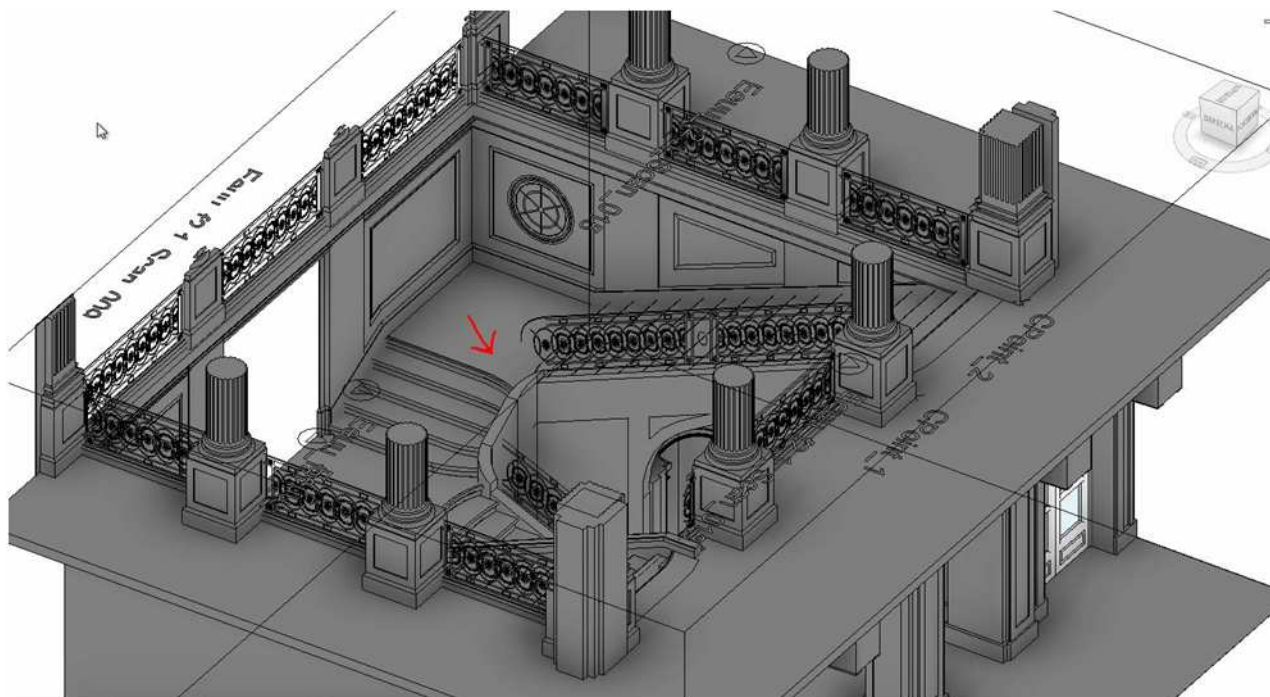




Estudio BCG | Embajada EE.UU.

Proyecto: relevamiento para desarrollar Plan de Mantenimiento arquitectónico.

Servicio proporcionado por M2*BIM: realizamos el relevamiento con Scanner 3D ("point cloud") de fachadas y planta principal. Luego asistimos al Estudio en el Modelo BIM a partir de la nube de puntos para soportar el trabajo de identificación de trabajos a realizar en el Edificio.

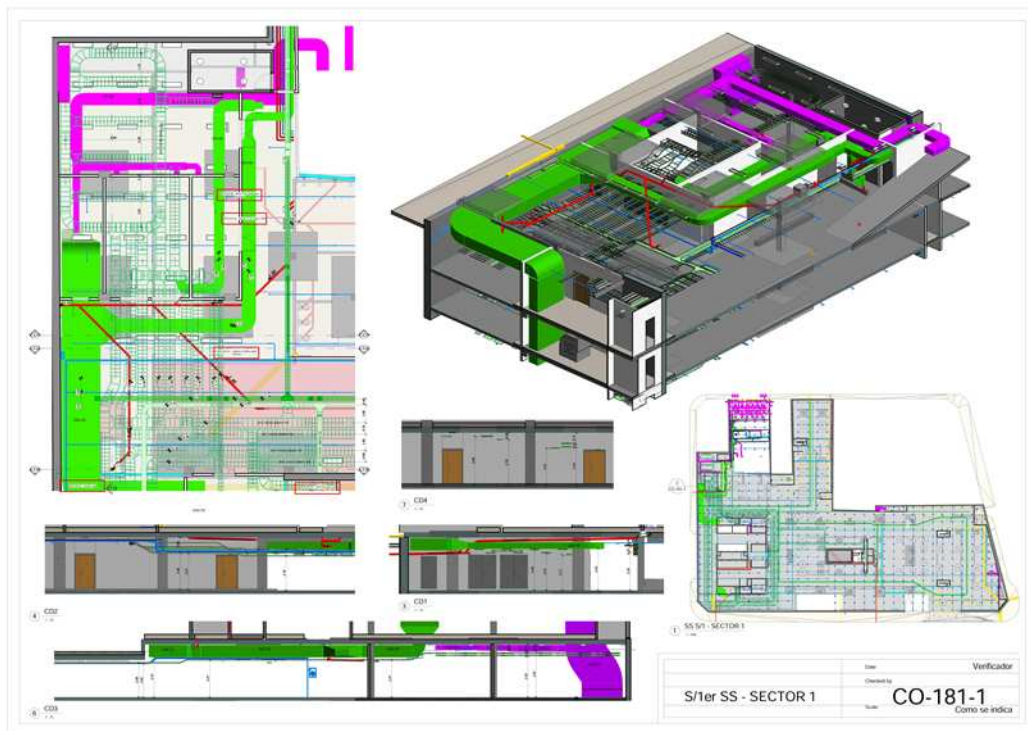


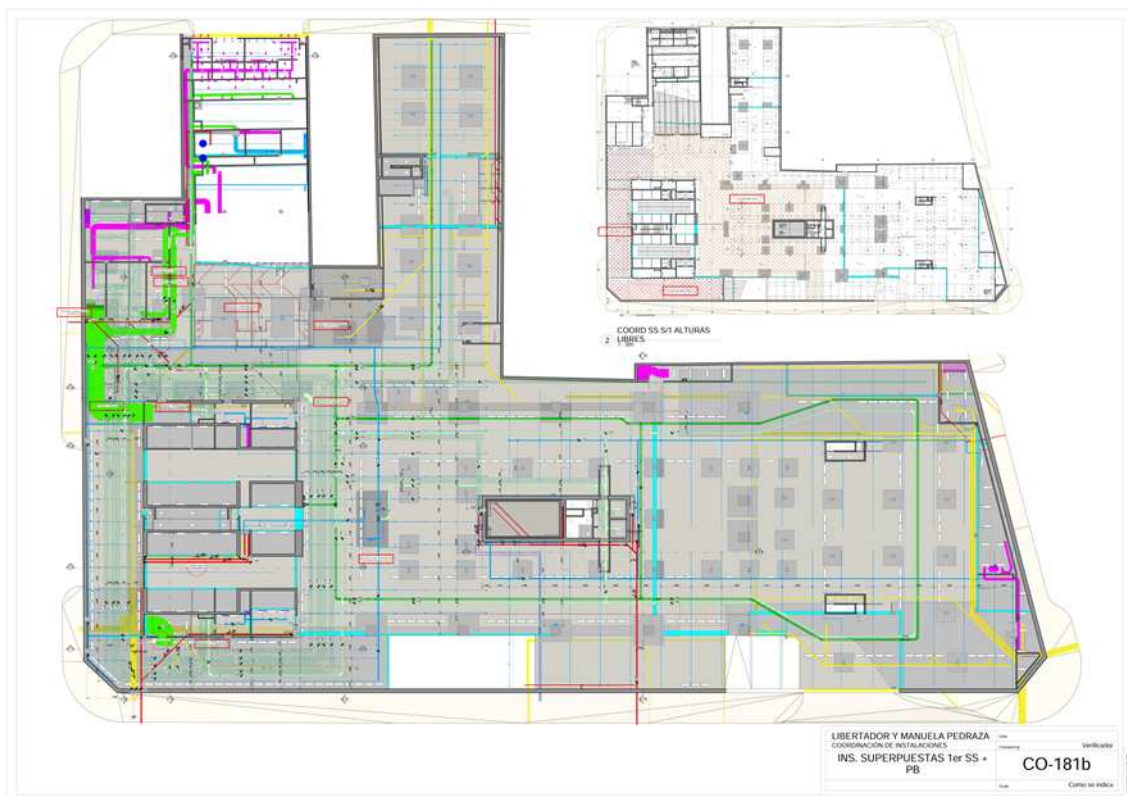
Mario Roberto Alvarez y Asoc. | Ed. Libertador

Proyecto: Edificio de oficinas

Servicio proporcionado por M2*BIM: El modelo de arquitectura e instalaciones fue desarrollado por el Estudio con el apoyo y supervisión de M2*BIM, en el contexto del proceso de evolución de CAD a BIM.

El Modelo de instalaciones (MEP) fue desarrollado por M2*BIM, así como la detección/coordinación de interferencias y asistencia para la utilización del Modelo en la comunicación de proyecto al comitente.

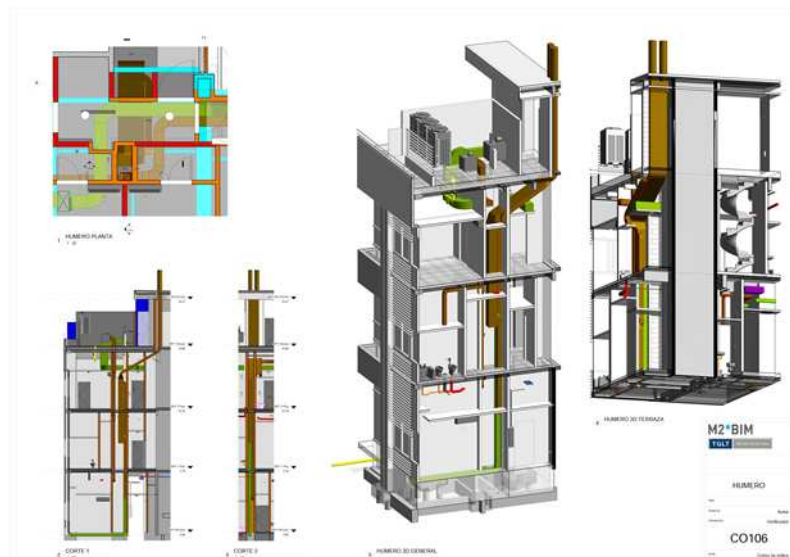
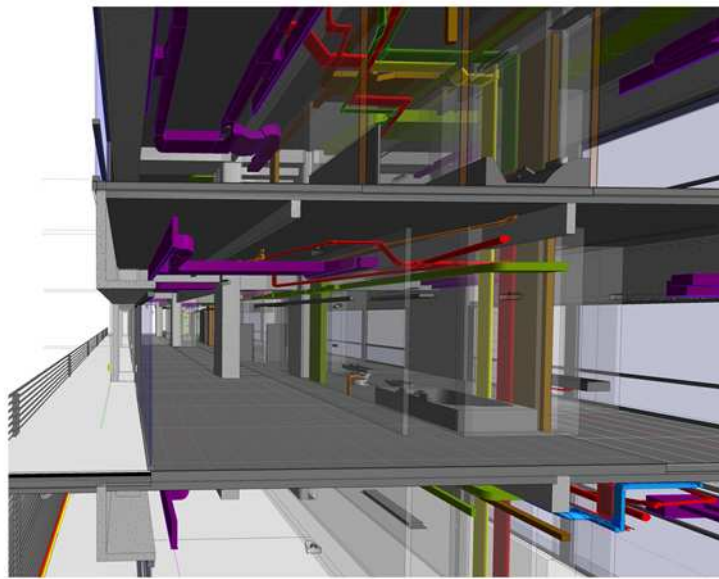




TGLT | Ed. Juramento – Forum Alcorta

Proyecto: Edificio de oficinas

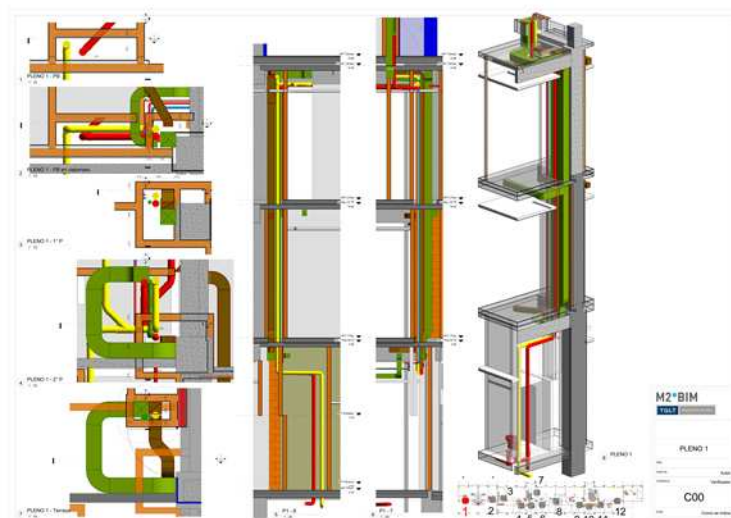
Servicio proporcionado por M2*BIM: Se realizó el Modelo BIM con los planos ejecutivos de contratista y sub-contratistas, para asistir al proceso de construcción del edificio.



M2*BIM

M2*BIM fue contratado por el TGLT, con el objetivo de asistir en la etapa de construcción del tercer edificio del complejo Forum AlCorta.

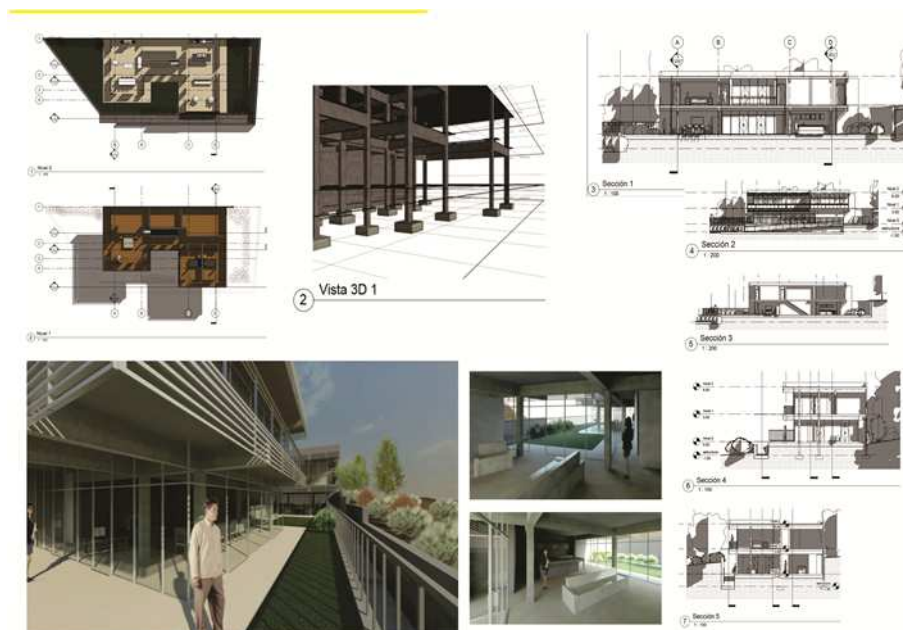
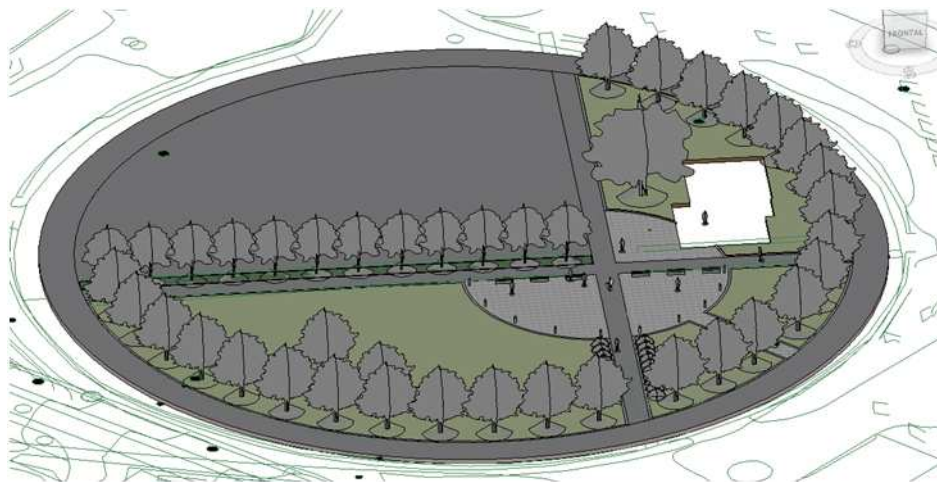
Las tareas realizadas fueron: realización del modelo BIM de arquitectura, estructura e instalaciones desde los planos ejecutivos; detección de interferencias; asistencia en las reuniones de coordinación en obra, generación de láminas para modificaciones a cargo de contratistas.



GCBA - MDU | Proyecto Villa Olímpica

Proyecto: Barrio de viviendas en Villa Olímpica

Servicio proporcionado por M2*BIM: Asistencia y coordinación del modelado de varios edificios e infraestructura de la Villa Olímpica en construcción para los Juegos Olímpicos de Verano 2018. Producción de un video de difusión del Proyecto para el Gobierno de la Ciudad.



COPIJSUD | Prototipo BIM

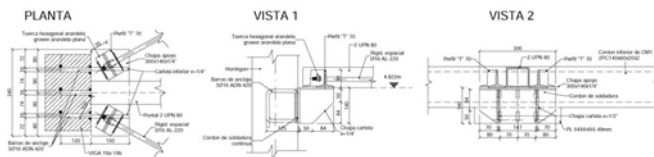
Proyecto: Elaboración de documentación del Prototipo en BIM

Servicio proporcionado por M2*BIM: Modelado del Proyecto "Prototipo" de Capillas a partir de la Documentación en CAD.



ESTRUCTURA METÁLICA - DETALLES INSERTOS

INSERTOS PARA SUJECION DE RIGIDIZADOR ESPACIAL C.INFERIOR DE CERCHA CM1 A COLUMNA DE ABSIDE



VIGA METALICA

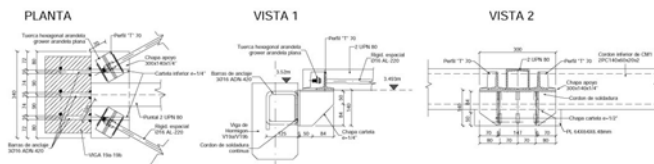
VM1 - VM2

Escala 1:5

2 perfiles "liber" 2 PC 140x80x20 mm



INSERTOS PARA SUJECION DE RIGIDIZADOR ESPACIAL C.INFERIOR DE CERCHA CM5 VIGAS V19a/v19b



CORTE PERFIL

Escala 1:5

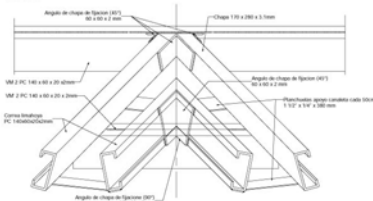
Perfil "liber" 2 PC 140x80x20 mm



DETALLES TÍPICOS DE ENCUENTROS DE LIMAHOYAS

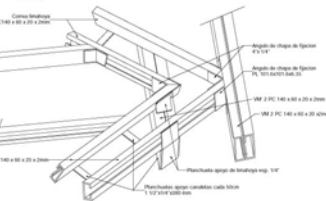
VISTA FRONTAL (AXONOMETRIA ESQUEMATICA)

Escala 1:5



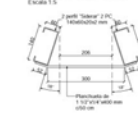
VISTA LATERAL (AXONOMETRIA ESQUEMATICA)

Escala 1:5



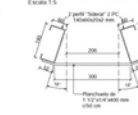
SECCION CORREAS LIMAHOYAS VM3

Escala 1:5



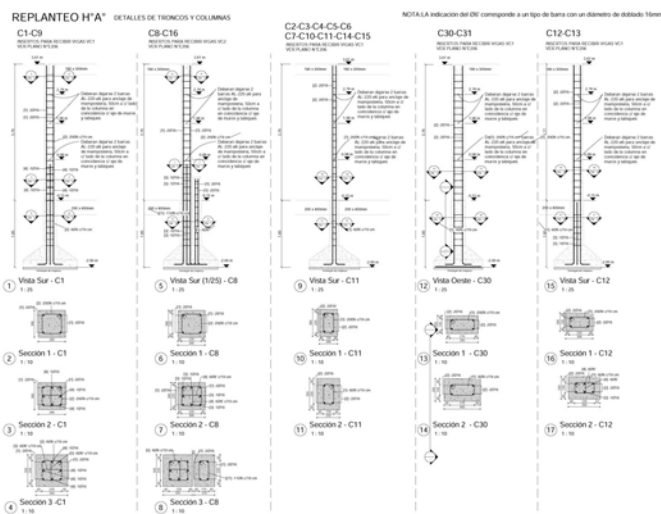
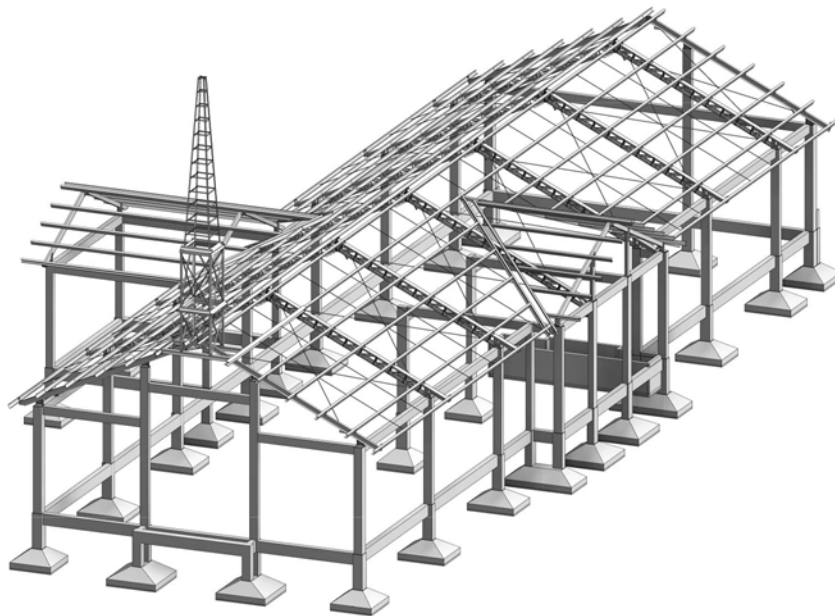
SECCION CORREAS LIMAHOYAS VM4 Y VM5

Escala 1:5



M2*BIM fue contratado por el COPIJSUD, con el objetivo de producir en Modelo BIM la Documentación completa – arquitectura, estructuras e instalaciones – de las capillas.

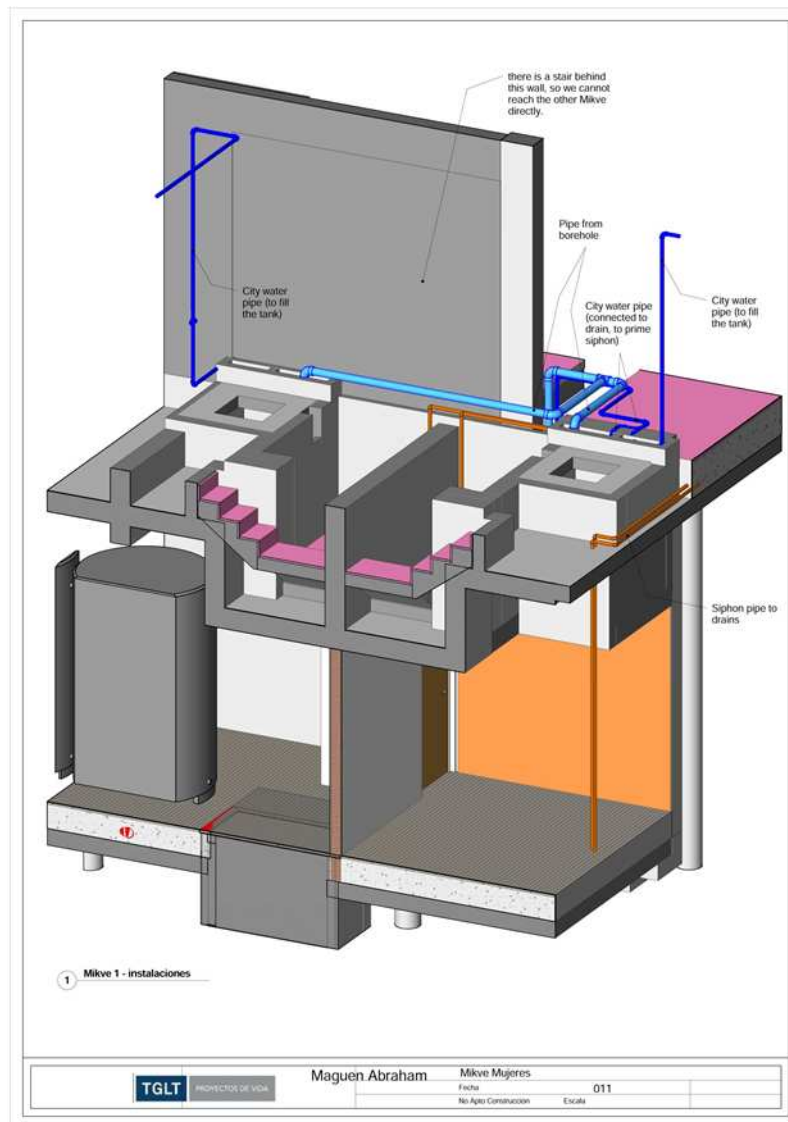
Las tareas realizadas fueron: realización del modelo BIM de arquitectura, estructura e instalaciones desde los planos ejecutivos; desarrollo de familias, plantillas y demás elementos necesarios para obtener un resultado acorde a las exigencias de la Corporación.



Congregación M. Abraham | Templo

Proyecto: Coordinación de obra con Modelo BIM, junto a Estudio ACF, y Gerenciador SYASA.

Servicio proporcionado por M2*BIM: Desarrollo del Modelo BIM, detección y coordinación de interferencias, soporte a la ingeniería de valor; control de certificación de obra.



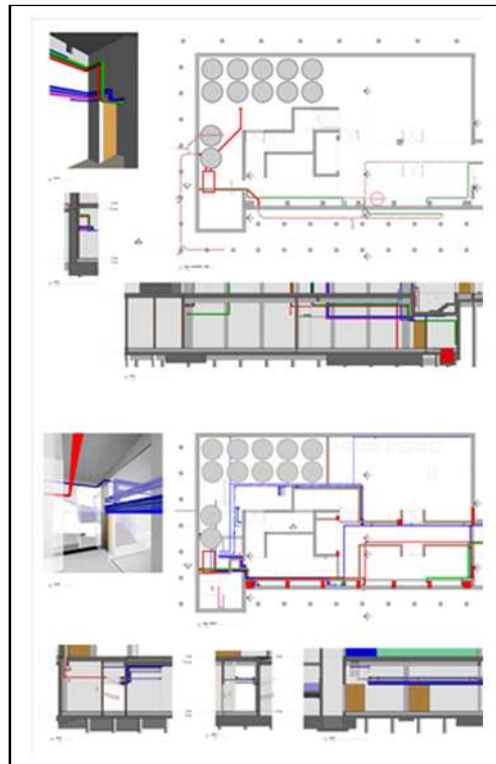
1 AVANCE CERTIFICACIÓN

2 SOLO CERTIFICADO

AVANCE CERTIFICACIÓN FUNDACIONES					AVANCE CERTIFICACIÓN COLUMNAS				
Certificado	Volumen	Costo	Fabricante	Comentarios	Certificado	Volumen	Costo	Comentarios	Fabricante
SI	34.89	0.00			SI	19.34	0.00		

AVANCE CERTIFICACIÓN MUROS					
Certificado	Área	Volumen	Costo	Comentarios	Fabricante
SI	396.9	73.18	0.00		

TGLT		Templo Sucre		AVANCE CERTIFICADOS	
PROYECTOS DE OBRAS				Fecha	87
				No Apto Construcción	Escala



3D - Horn ENERO

Categoría Original	Materiales	Nivel base	Volumen	Área
Horn ENERO				
Muros	1PI		3.75	18.7
Muros	PBA		4.56	22.8
Pilares estructurales	1PI		0.03	
Pilares estructurales	PBA		0.30	
Muros	PBA		1.07	7.2
Muros	PBA		1.33	8.6
Pilares estructurales	PBA		0.36	
Muros	PBA		6.06	30.3
Muros	PBA		1.48	7.4
Muros	PBA		2.66	13.3
Pilares estructurales	1PI		0.04	
Muros	1PI		4.98	24.9
Muros	1PI		1.22	6.1
Muros	1PI		2.19	10.9
Pilares estructurales	PBA		0.02	
Pilares estructurales	PBA		0.84	
Pilares estructurales	1PI		0.69	
Pilares estructurales	1PI		1.45	
Pilares estructurales	1PI		0.72	
Pilares estructurales	1PI		0.72	
Pilares estructurales	1PI		1.45	
Pilares estructurales	1PI		1.45	
Pilares estructurales	1PI		1.45	
Pilares estructurales	1PI		1.45	
Pilares estructurales	1PI		5.84	
Pilares estructurales	1PI		6.37	
Muros	1PI		1.34	8.4
Muros	1PI		1.26	7.9
Muros	1PI		1.17	7.3
Muros	1PI		1.17	7.3
Muros	1PI		1.34	8.4
Muros	1PI		1.26	7.8
Muros	1PI		1.68	8.4
Muros	1PI		1.57	7.8
Muros	1PI		1.47	7.3

Estudio ESARQ | Sucursal Banco

Proyecto: desarrollo de documentación de obra con Modelo BIM.

Servicio proporcionado por M2*BIM: realizamos el desarrollo del Modelo en base al proyecto del Estudio, con la generación de los planos de documentación para Licitación.

